



MIRA GCM M 4500 4K ZD4I-2

E7729114

Mira GCM har en optik anpassad för motionsspår, gång-, cykel- och mopedväg eller liknande, ljusfördelning ger en trygghetsskapande belysning eftersom även delar av omgivningen blir upplyst. Mira är en modulärt uppbyggd armatur med en servicelucka för verktygslöst utbyte av drivdon, LED-modul och optik vilket gör den enkel att underhålla och uppgradera om behov finns för framtiden. Armaturhus av återvunnet aluminium med front av härdat glas. Armaturen är förberedd med D4i drivdon och två socklar (Zhaga Bok18) en på ovansidan och en på undersidan för att driva en kombinerad nod/rörelsesensor som beställs separat. Med Zhaga-D4i i armaturerna är man förberedd för kommande innovativa digitala tjänster och nya sensorer. Med hjälp av noder kan man sedan styra en individuell armatur eller grupper av armaturer. För montage på rakstolpe eller med arm \varnothing 60 mm. Adapter för \varnothing 48 mm finns som tillbehör, beställs separat E77 273 06. Levereras komplett med flexibelt stolpfäste, ställbart $-2,5^\circ$ till $+90^\circ$ på rak stolpe. Ställbar -90° till $+5^\circ$ vid horisontellt montage på arm. Godkänd för omgivningstemperatur ner till -40°C . Levereras med anslutningsledning $2 \times 1,5 \text{ mm}^2$ med fri ände. Integrerat överspänningsskydd 10 kV. Armaturen är försedd med CLO-drivdon, kompenserar för LED-ljuskällans ljusnedgång över tiden genom att öka strömmen. Det innebär att ljusflödet ur armaturen kommer vara konstant under hela livslängden. Lm/W som anges är beräknat på start/min effekten.



Ljustekniska data

Armaturljusflöde	4500 lm
Bibehållet ljusflöde vid genomsnittlig livslängd 100 000 tim (25 °C omgivning)	100 %
Bibehållet ljusflöde vid genomsnittlig livslängd 50 000 tim (25 °C omgivning)	100 %
Färgbeständighet (McAdam ellipse)	SDCM3
Färgtemperatur	4000 K
Färgåtergivningningsindex (CRI)	70-79
Justerbar optik	Nej
Ljuskälla	LED utbytbart
Nominell omgivande temperatur enligt IEC62722-2-1	-40...50 °C

Elektriska data

Driftdon	LED-drivdon konstantström
Drivdon ingår	Ja
Effekt max	33 W
Effekt medel	31 W
Effekt min.	28 W
Effektfaktor	0.95
Konstant ljusflöde (CLO)	Ja
Ljusutbyte	161 lm/W
Max. systemeffekt	33 W
Märkspänning från/till	220...240 V
Spänningstyp	AC
Utbytbart drivdon	Ja

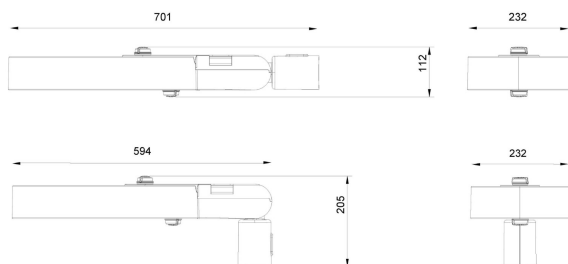
Dimensioner

Bredd	232 mm
Höjd/djup	112 mm
Längd	701 mm

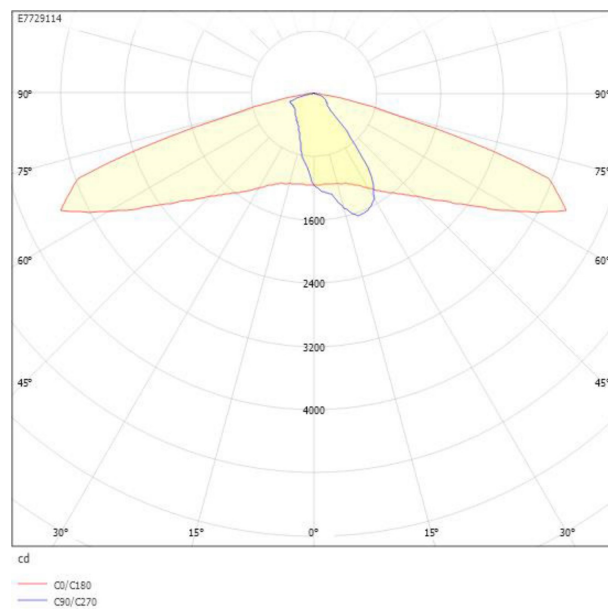
Dimensioner (forts)

Vindyta	0.037 m ²
Bakkantsdimring	Nej
Brandskydd "D"	Nej
Dimmerfunktion saknas	Nej
Kapslingsklass (IP)	IP66
Med trådlös styrning	Ja
Programmerbar dimning	Ja
Skyddsklass	II
Slagtålighet (IK)	IK08
Typ av anslutning för sensor/kommunikationsmodul	Zhaga bok18 dubbel
Antal poler	2
Kabellängd	8 m
Kapslingsfärg	Aluminium
Lämplig för stolptoppsdiameter	60 mm
Material kapsling	Aluminium
Material kupa	Glas, transparent
Med anslutningskabel	Ja
Med ljuskälla	Ja
Monteringsmetod	Stolptopp/stolparm
RAL-nummer	9006
Typ av kabeldragning	Avslutning
Vikt	7.4 kg
Ytskydd/Behandling	Med pulverlack

Mått ritning



Ljusfördelningskurva



Tillbehör/reservdelar

Artnr	Benämning	Modell	Kompatibel med Apple HomeKit	Kompatibel med Google Assistant	Kompatibel med Amazon Alexa	Med stöd för IFTTT
E1361003	RADIONOD ZHAGA D4I	Signalförstärkare				
E1711682	PIR-SENSOR ZHAGA D4I	Multisensor	Nej	Nej	Nej	Nej
E7727306	ADAPTER 48-60 MM					
E7727911	ADAPTER 45GR-5GR					
E7727912	HÖRNFÄSTE 60MM					
E7771076	RÖRARM Ø60 FÖRZ. 200MM 0GR					
E7771084	RÖRARM Ø60, 200MM, 5 GRADER					
E7771115	RÖRARM 48/1500MM 10GR					
E7771814	RÖRARM Ø60 ALUGRÅ 200MM 0GR					
E7985398	MULTISENSOR UTOMHUS LRI8135/00	Multisensor				