



## MIRA GCM M 4500 4K

E7729106

Mira GCM har en optik anpassad för motionsspår, gång-, cykel- och mopedväg eller liknande, ljusfördelning ger en trygghetsskapande belysning eftersom även delar av omgivningen blir upplyst. Mira är en modulärt uppbyggd armatur med en servicelucka för verktygslöst utbyte av drivdon, LED-modul och optik vilket gör den enkel att underhålla och uppgradera om behov finns för framtiden. Armaturhus av återvunnet aluminium med front av härdat glas. För montage på rakstolpe eller med arm Ø 60 mm. Adapter för Ø 48 mm finns som tillbehör, beställs separat E77 273 06. Levereras komplett med flexibelt stolpfäste, ställbart -2,5° till +90° på rak stolpe. Ställbar -90° till +5° vid horisontellt montage på arm. Godkänd för omgivningstemperatur ner till -40°C. Levereras med anslutningsledning 2x1,5 mm<sup>2</sup> med fri ände. Integrerat överspänningskydd 10 kV.

Armaturen är försedd med CLO-drivdon, kompenserar för LED-ljuskällans ljusnedgång över tiden genom att öka strömmen. Det innebär att ljusflödet ur armaturen kommer vara konstant under hela livslängden. Lm/W som anges är beräknat på start/min effekten.



**Ljustekniska data**

|  |               |
|--|---------------|
| Armaturljusflöde   | 4500 lm       |
| Bibehållet ljusflöde vid genomsnittlig livslängd 100 000 tim (25 °C omgivning) | 100 %         |
| Bibehållet ljusflöde vid genomsnittlig livslängd 50 000 tim (25 °C omgivning)  | 100 %         |
| Färgbeständighet (McAdam ellipse)  | SDCM3         |
| Färgtemperatur   | 4000 K        |
| Färgåtergivningningsindex (CRI)  | 70-79         |
| Justerbar optik  | Nej           |
| Ljuskälla  | LED utbyttbar |
| Nominell omgivande temperatur enligt IEC62722-2-1                              | -40...50 °C   |

**Elektriska data**

|                          |                           |
|--------------------------|---------------------------|
| Antal don MCB B10A       | 19                        |
| Antal don MCB B16A       | 30                        |
| Antal don MCB C10A       | 31                        |
| Antal don MCB C16A       | 50                        |
| Driftdon                 | LED-drivdon konstantström |
| Drivdon ingår            | Ja                        |
| Effekt medel             | 32 W                      |
| Effekt slut              | 34 W                      |
| Effekt start             | 29 W                      |
| Effektfaktor             | 0.95                      |
| Konstant ljusflöde (CLO) | Ja                        |
| Ljusutbyte               | 155 lm/W                  |
| Max. systemeffekt        | 34 W                      |
| Märkspänning från/till   | 220...240 V               |
| Spänningstyp             | AC                        |
| Utbyttbart drivdon       | Ja                        |

**Dimensioner**

|           |        |
|-----------|--------|
| Bredd     | 232 mm |
| Höjd/djup | 80 mm  |

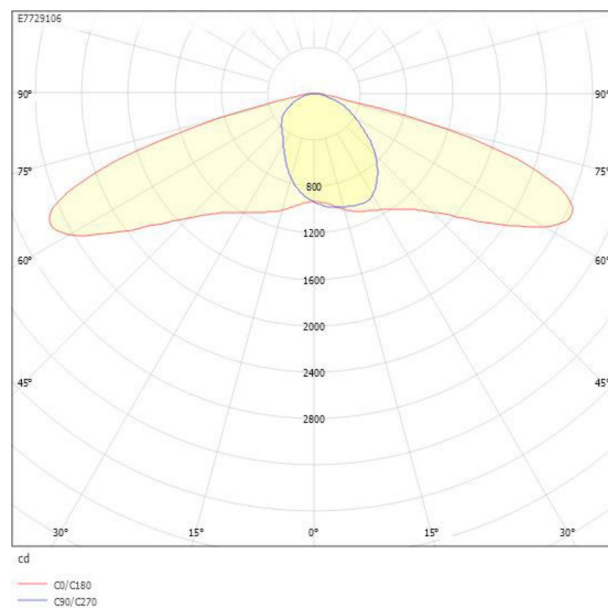
**Dimensioner (forts)**

|  |                      |
|--|----------------------|
| Längd  | 701 mm               |
| Vindyta  | 0.032 m <sup>2</sup> |
| Bakkantsdimring                                  | Nej                  |
| Brandskydd "D"                                   | Nej                  |
| Dimmerfunktion saknas                            | Ja                   |
| Kapslingsklass (IP)                              | IP66                 |
| Med trådlös styrning                             | Nej                  |
| Programmerbar dimning                            | Nej                  |
| Skyddsklass                                      | II                   |
| Slagtålighet (IK)                                | IK10                 |
| Typ av anslutning för sensor/kommunikationsmodul | Ingen                |
| Antal poler                                      | 2                    |
| Kabellängd                                       | 8 m                  |
| Kapslingsfärg                                    | Aluminium            |
| Ledararea.                                       | 1.5 mm <sup>2</sup>  |
| Lämplig för stoltoppsdiameter                    | 60 mm                |
| Material kapsling                                | Aluminium            |
| Material kupa                                    | Glas, transparent    |
| Med anslutningskabel                             | Ja                   |
| Med ljuskälla                                    | Ja                   |
| Monteringsmetod                                  | Stoltopp/stolparm    |
| RAL-nummer                                       | 9006                 |
| Typ av kabeldragning                             | Avslutning           |
| Vikt   | 7.2 kg               |
| Ytskydd/Behandling                               | Med pulverlack       |

## Måttitning



## Ljusfördelningskurva



## Tillbehör/reservdelar

| Artnr    | Benämning                      | Material | Tillbehör | Färg      | Ytskydd/Behandling | Med fotplatta |
|----------|--------------------------------|----------|-----------|-----------|--------------------|---------------|
| E7727306 | ADAPTER 48-60 MM               |          |           |           |                    |               |
| E7727911 | ADAPTER 45GR-5GR               | Stål     |           |           |                    |               |
| E7727912 | HÖRNFÄSTE Ø60<br>ALUGRÅ        | Stål     | Ja        | Aluminium |                    |               |
| E7771076 | RÖRARM Ø60 FÖRZ.<br>200MM 0GR  | Stål     |           | Zink      | Förzinkad          | Ja            |
| E7771084 | RÖRARM Ø60, 200MM,<br>5 GRADER | Stål     | Ja        | Zink      |                    |               |
| E7771115 | RÖRARM 48/1500MM<br>10GR       | Stål     | Ja        | Zink      |                    |               |
| E7771814 | RÖRARM Ø60 ALUGRÅ<br>200MM 0GR | Stål     | Ja        | Aluminium |                    |               |