



MIRA STREET C M 5500 4K

E7729076

Mira Street C (cut off) är en stolparmatur med en längsgående ljusbild, optimal för vägbelysning och med en avskärmning för att minska ljuset bakåt. Ljusfördelningen är speciellt anpassad för att användas på gator och vägar i anslutning till flerbostadshus och andra fastigheter. Mira är en modulärt uppbyggd armatur med en servicelucka för verktygslöst utbyte av drivdon, LED-modul och optik vilket gör den enkel att underhålla och uppgradera om behov finns för framtiden. Armaturhus av återvunnet aluminium med front av härdat glas. För montage på rakstolpe eller med arm \varnothing 60 mm. Adapter för \varnothing 48 mm finns som tillbehör, beställs separat E77 273 06. Levereras komplett med flexibelt stolpfäste, ställbart $-2,5^\circ$ till $+90^\circ$ på rak stolpe. Ställbar -90° till $+5^\circ$ vid horisontellt montage på arm. Godkänd för omgivningstemperatur ner till -40°C . Levereras med anslutningsledning $2 \times 1,5 \text{ mm}^2$ med fri ände. Integrerat överspänningsskydd 10 kV.

Armaturen är försedd med CLO-drivdon, kompenserar för LED-ljuskällans ljusnedgång över tiden genom att öka strömmen. Det innebär att ljusflödet ur armaturen kommer vara konstant under hela livslängden. Lm/W som anges är beräknat på start/min effekten.



Ljustekniska data

| | |
|--|---------------|
| Armaturljusflöde | 5500 lm |
| Bibehållet ljusflöde vid genomsnittlig livslängd 100 000 tim (25 °C omgivning) | 100 % |
| Bibehållet ljusflöde vid genomsnittlig livslängd 50 000 tim (25 °C omgivning) | 100 % |
| Färgbeständighet (McAdam ellipse) | SDCM3 |
| Färgtemperatur | 4000 K |
| Färgåtergivningningsindex (CRI) | 70-79 |
| Justerbar optik | Nej |
| Ljuskälla | LED utbytbart |
| Nominell omgivande temperatur enligt IEC62722-2-1 | -40...50 °C |

Elektriska data

| | |
|--------------------------|------------------------------|
| Antal don MCB B10A | 12 |
| Antal don MCB B16A | 20 |
| Antal don MCB C10A | 20 |
| Antal don MCB C16A | 33 |
| Driftdon | LED-drivdon konstantström |
| Drivdon ingår | Ja |
| Effekt max | 42 W |
| Effekt medel | 39 W |
| Effekt min. | 36 W |
| Effektfaktor | 0.95 |
| Konstant ljusflöde (CLO) | Ja |
| Ljusutbyte | 153 lm/W |
| Max. systemeffekt | 42 W |
| Märkspänning från/till | 220...240 V |
| Spänningstyp | AC |
| Utbytbart drivdon | Ja |

Dimensioner

| | |
|-------|--------|
| Bredd | 232 mm |
|-------|--------|

Dimensioner (forts)

| | |
|-----------|----------------------|
| Höjd/djup | 80 mm |
| Längd | 701 mm |
| Vindyta | 0.032 m ² |

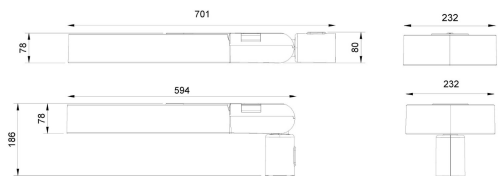
Tekniska data

| | |
|--|-------|
| Bakkantsdimring | Nej |
| Brandskydd "D" | Nej |
| Dimmerfunktion saknas | Ja |
| Kapslingsklass (IP) | IP66 |
| Med trådlös styrning | Nej |
| Programmerbar dimning | Nej |
| Skyddsklass | II |
| Slagtålighet (IK) | IK09 |
| Typ av anslutning för sensor/kommunikationsmodul | Ingen |

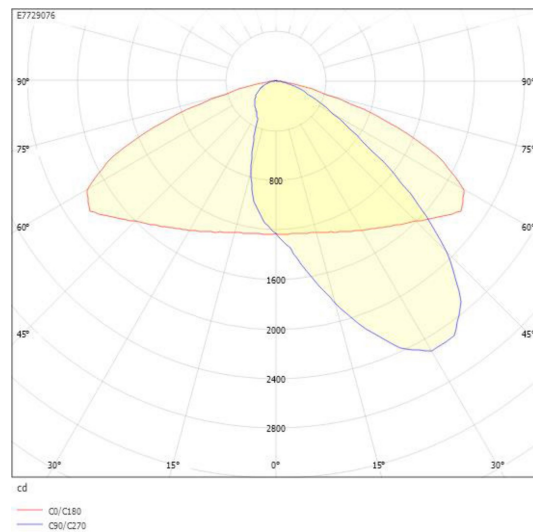
Utförande

| | |
|--------------------------------|---------------------|
| Antal poler | 2 |
| Kabellängd | 10 m |
| Kapslingsfärg | Aluminium |
| Lämplig för stolptoppsdiameter | 60 mm |
| Material kapsling | Aluminium |
| Material kupa | Glas, transparent |
| Med anslutningskabel | Ja |
| Med ljuskälla | Ja |
| Monteringsmetod | Stolptopp/stolpparm |
| RAL-nummer | 9006 |
| Typ av kabeldragning | Avslutning |
| Vikt | 7.2 kg |
| Ytskydd/Behandling | Med pulverlack |

Mått ritning



Ljusfördelningskurva



Tillbehör/reservdelar

| Artnr | Benämning | Material | Färg | Ytskydd/Behandling | Med fotplatta | Vikt |
|----------|--------------------------------|----------|------|--------------------|---------------|---------|
| E7727306 | ADAPTER 48-60 MM | | | | | |
| E7727911 | ADAPTER 45GR-5GR | Stål | | | | |
| E7727912 | HÖRNFÄSTE 60MM | Stål | Grå | | | |
| E7771076 | RÖRARM Ø60 FÖRZ. 200MM 0GR | Stål | Zink | Förzinkad | Ja | 1.32 kg |
| E7771084 | RÖRARM Ø60, 200MM, 5 GRADER | Stål | Zink | | | |
| E7771115 | RÖRARM 48/1500MM 10GR | Stål | Zink | | | |
| E7771814 | RÖRARM Ø60 ALUGRÅ 200MM 0GR | Stål | Grå | Lackerad | Ja | 1.32 kg |