



## CREO INF ALU 18° 4000K

E7706617

Creo är en kompakt infälld takarmatur i stilren design. Creo finns med olika spridningsvinklar och har ställbart ljusflöde i tre lägen ca 1600lm/2700lm/3900lm. Stomme av lackerad gjuten, återvunnen aluminium med skärm av härdat skyddsglas. Korrosionsklass C5. Monteras infällt i tak med medföljande infällningsring. Creo är modulärt uppbyggd, vilket gör armaturen enkel att underhålla och återvinna igen. Armaturen levereras med 8 m anslutningskabel 3x1 mm<sup>2</sup>. Godkänd omgivningstemperatur -40°C till +50°C. Dimbar med extern dimmer med bakkantsreglering. Armaturen är bestyckad med överspänningsskydd på 10 kV.

Lm/W som anges är beräknat på LO (Low Output).



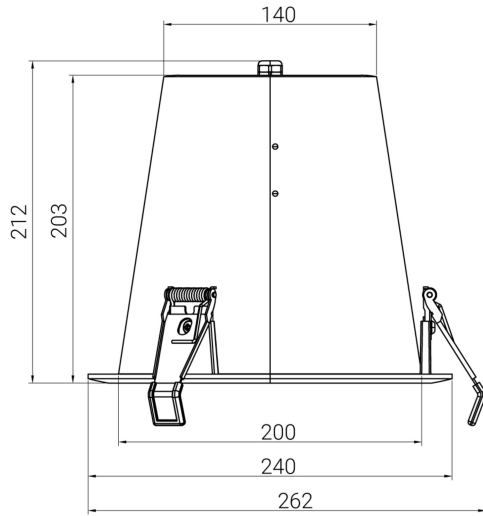
**Ljustekniska data**

|  |                           |
|--|---------------------------|
| Armaturljusflöde   | 3900 lm                   |
| Bibehållet ljusflöde vid genomsnittlig livslängd 100 000 tim (25 °C omgivning) | 90 %                      |
| Bibehållet ljusflöde vid genomsnittlig livslängd 50 000 tim (25 °C omgivning)  | 90 %                      |
| Flimmervärde Pst LM  | 0.2                       |
| Färgbeständighet (McAdam ellipse)  | SDCM3                     |
| Färgtemperatur   | 4000 K                    |
| Färgåtergivningningsindex (CRI)  | 90-100                    |
| Justering av ljusflöde   | Steglöst reglerbar        |
| Ljusflöde  | 1580...3900 lm            |
| Ljusfördelning   | Symmetrisk                |
| Ljuskälla  | LED utbytbar              |
| Ljusuttag  | Direkt                    |
| Nominell omgivande temperatur enligt IEC62722-2-1                              | -40...45 °C               |
| Spredningsvinkel   | Smalstrålande 10-20°      |
| Stroboskopeffektvärde SVM  | 0.1                       |
| <b>Elektriska data</b>   |                           |
| Antal don MCB B10A   | 10                        |
| Antal don MCB B16A   | 16                        |
| Antal don MCB C10A   | 17                        |
| Antal don MCB C16A   | 27                        |
| Distortion (THD)   | 15                        |
| Driftdon   | LED-drivdon konstantström |
| Drivdon ingår  | Ja                        |
| Effektfaktor   | 0.95                      |
| Ljusutbyte   | 140 lm/W                  |
| Max. systemeffekt  | 31 W                      |
| Märkspänning från/till   | 220...240 V               |
| Nominell ström   | 300...700 mA              |
| Spänningstyp   | AC                        |

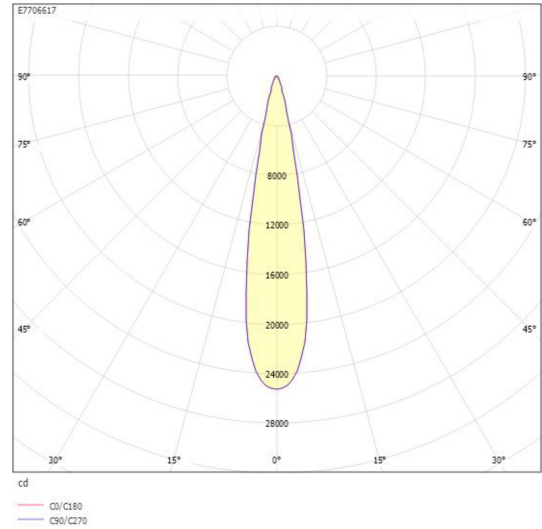
**Elektriska data (forts)**

|                             |                   |
|-----------------------------|-------------------|
| Utbytbar drivdon            | Ja                |
| <b>Dimensioner</b>          |                   |
| Höjd/djup                   | 207 mm            |
| Ytterdiameter               | 200 mm            |
| <b>Tekniska data</b>        |                   |
| Bakkantsdimring             | Ja                |
| Bluetoothstyrd              | Nej               |
| Dimmer med tryckknapp       | Nej               |
| Dimning DALI-2              | Nej               |
| Framkantsdimring            | Nej               |
| Integrerad dimning          | Nej               |
| Kapslingsklass (IP)         | IP65              |
| Skyddsklass                 | I                 |
| Slagtålighet (IK)           | IK09              |
| <b>Utförande</b>            |                   |
| Anslutningstyp              | Fri ände          |
| Antal poler                 | 3                 |
| Justerbarhet                | Svängbar          |
| Kapslingsfärg               | Aluminium         |
| Ledararea.                  | 1 mm <sup>2</sup> |
| Lämplig för infällt montage | Ja                |
| Lämplig för takmontering    | Ja                |
| Material kapsling           | Aluminium         |
| Material kupa               | Glas, transparent |
| Med ljuskälla               | Ja                |
| Med rörelsesensor           | Nej               |
| RAL-nummer                  | 9006              |
| Typ av kabeldragning        | Avslutning        |
| Vikt                        | 2.2 kg            |
| Ytskydd/Behandling          | Med pulverlack    |

# Mått ritning



# Ljusfördelningskurva



# UGR-tabell

| Beräkning av bländning enligt UGR                                    |                                   |             |      |      |      |                                   |      |      |      |      |      |
|--|-----------------------------------|-------------|------|------|------|-----------------------------------|------|------|------|------|------|
| Tak  | 80                                | 70          | 70   | 50   | 50   | 80                                | 70   | 70   | 50   | 50   |      |
| Vägg   | 50                                | 50          | 30   | 50   | 30   | 60                                | 50   | 30   | 50   | 30   |      |
| Golv   | 30                                | 20          | 20   | 20   | 20   | 30                                | 20   | 20   | 20   | 20   |      |
| Rumstorlek   | Bildriktning tvärs till tvärsavel |             |      |      |      | Bildriktning längs till tvärsavel |      |      |      |      |      |
| X  | Y                                 |             |      |      |      |                                   |      |      |      |      |      |
| 2H   | 2H                                | 10,7        | 12,5 | 13,3 | 12,8 | 13,5                              | 10,7 | 12,5 | 13,3 | 12,8 | 13,5 |
|  | 3H                                | 11,0        | 12,8 | 13,5 | 13,1 | 13,7                              | 11,0 | 12,8 | 13,5 | 13,1 | 13,7 |
|  | 4H                                | 10,9        | 12,8 | 13,4 | 13,1 | 13,6                              | 10,9 | 12,8 | 13,4 | 13,1 | 13,6 |
|  | 6H                                | 10,8        | 12,7 | 13,3 | 13,0 | 13,6                              | 10,8 | 12,7 | 13,3 | 13,0 | 13,6 |
|  | 8H                                | 10,8        | 12,7 | 13,2 | 13,0 | 13,5                              | 10,8 | 12,7 | 13,2 | 13,0 | 13,5 |
|  | 12H                               | 10,8        | 12,6 | 13,2 | 13,0 | 13,5                              | 10,8 | 12,6 | 13,2 | 13,0 | 13,5 |
| 4H   | 2H                                | 10,9        | 12,7 | 13,4 | 13,1 | 13,6                              | 10,9 | 12,7 | 13,4 | 13,1 | 13,6 |
|  | 3H                                | 11,2        | 13,0 | 13,6 | 13,4 | 13,9                              | 11,2 | 13,0 | 13,6 | 13,4 | 13,9 |
|  | 4H                                | 11,1        | 13,0 | 13,5 | 13,4 | 13,8                              | 11,1 | 13,0 | 13,5 | 13,4 | 13,8 |
|  | 6H                                | 11,1        | 13,0 | 13,4 | 13,4 | 13,7                              | 11,1 | 13,0 | 13,4 | 13,4 | 13,7 |
|  | 8H                                | 11,0        | 12,9 | 13,3 | 13,4 | 13,7                              | 11,0 | 12,9 | 13,3 | 13,4 | 13,7 |
|  | 12H                               | 11,0        | 12,9 | 13,2 | 13,3 | 13,6                              | 11,0 | 12,9 | 13,2 | 13,3 | 13,6 |
| 8H   | 4H                                | 11,0        | 13,0 | 13,3 | 13,4 | 13,7                              | 11,0 | 13,0 | 13,3 | 13,4 | 13,7 |
|  | 6H                                | 10,9        | 12,9 | 13,2 | 13,4 | 13,6                              | 10,9 | 12,9 | 13,2 | 13,4 | 13,6 |
|  | 8H                                | 10,9        | 12,9 | 13,1 | 13,3 | 13,5                              | 10,9 | 12,9 | 13,1 | 13,3 | 13,5 |
|  | 12H                               | 10,8        | 12,8 | 13,0 | 13,3 | 13,5                              | 10,8 | 12,8 | 13,0 | 13,3 | 13,5 |
| 12H  | 4H                                | 11,0        | 12,9 | 13,2 | 13,4 | 13,6                              | 11,0 | 12,9 | 13,2 | 13,4 | 13,6 |
|  | 6H                                | 10,9        | 12,9 | 13,1 | 13,3 | 13,5                              | 10,9 | 12,9 | 13,1 | 13,3 | 13,5 |
|  | 8H                                | 10,8        | 12,8 | 13,0 | 13,3 | 13,5                              | 10,8 | 12,8 | 13,0 | 13,3 | 13,5 |
| Variation av åskådarposition för tvärsavstånd S                      |                                   |             |      |      |      |                                   |      |      |      |      |      |
| S = 1,0H   |                                   | -0,9 / -1,1 |      |      |      | +0,9 / +1,1                       |      |      |      |      |      |
| S = 1,5H   |                                   | +2,0 / -2,3 |      |      |      | +2,0 / -2,3                       |      |      |      |      |      |
| S = 2,0H   |                                   | +3,4 / -4,6 |      |      |      | +3,4 / -4,6                       |      |      |      |      |      |
| Standardtabell   |                                   | B901        |      |      |      | B901                              |      |      |      |      |      |
| Korrektionsfaktor  |                                   | -5,1        |      |      |      | -5,1                              |      |      |      |      |      |
| Korrigerade bländningskoefficienter relaterade till totalt ljusflöde |                                   |             |      |      |      |                                   |      |      |      |      |      |