



## SIV IP54 ALU 3000K

E7706520

Siv har stilren form med ett dekorativt upp och nedåtriktat ljus med en bred spridningsvinkel. Dess klassiska design gör den flexibel och lämplig för en rad olika användningsområden, såsom vid entré, korridorer, trapphus och allmänna utrymmen, både inom privat och offentlig miljö. Skärm av pulverlackerad aluminium och väggfäste av galvaniserad stålplåt. Kabelinföring 1st Ø13 mm hål på baksidan alt. utanpåliggande kabel Ø13 mm, armaturen är vridbar 180° för anpassning för kabel under-/ovanifrån. Kopplingsdosa med insticksplint 2x3x2,5 mm<sup>2</sup>. Godkänd omgivningstemperatur -25°C till +40°C. Siv kan på förfrågan även levereras i andra färger.



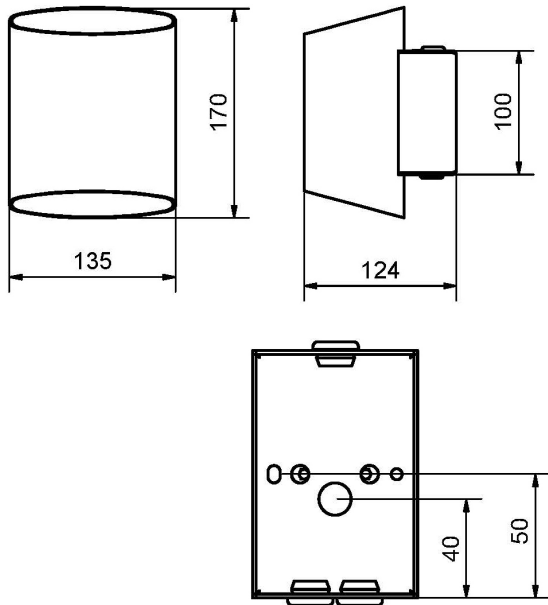
**Ljustekniska data**

Armaturljusflöde	865 lm
Bibehållet ljusflöde vid genomsnittlig livslängd 100 000 tim (25 °C omgivning)	62 %
Bibehållet ljusflöde vid genomsnittlig livslängd 50 000 tim (25 °C omgivning)	78 %
Flimmervärde Pst LM	0.13
Färgbeständighet (McAdam ellipse)	SDCM3
Färgtemperatur	3000 K
Färgåtergivningningsindex (CRI)	80-89
Justering av ljusflöde	Nej
Ljusfördelning	Symmetrisk
Ljuskälla	LED ej utbytbar
Ljusuttag	Direkt/indirekt
Spridningsvinkel	Extremt bredstrålande >80°
Stroboskopeffektvärde SVM	2.97
<b>Elektriska data</b>	
Antal don MCB B10A	60
Antal don MCB B16A	102
Antal don MCB C10A	102
Antal don MCB C16A	150
Distortion (THD)	20
Driftdon	Krävs ej
Effektfaktor	0.79
Ljusutbyte	72 lm/W
Max. systemeffekt	12 W
Märkspänning från/till	220...240 V
Spänningstyp	AC
<b>Dimensioner</b>	
Bredd	135 mm
Höjd/djup	170 mm

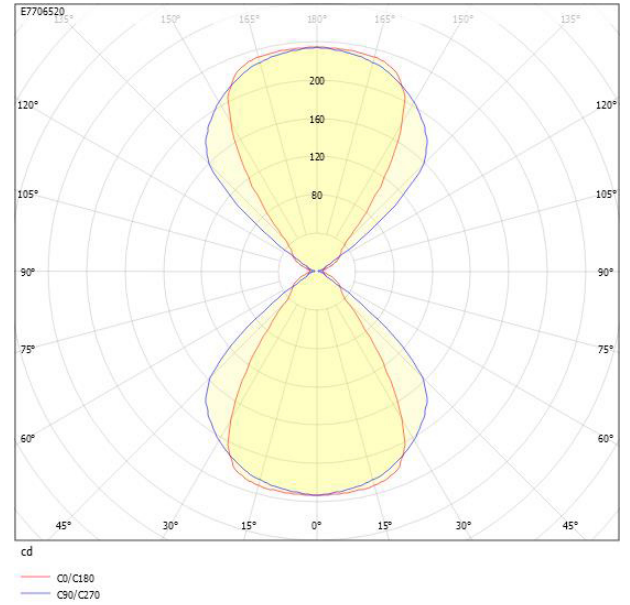
**Dimensioner (forts)**

Längd	124 mm
Bakkantsdimring	Nej
Bluetoothstyrd	Nej
Brandskydd "D"	Nej
Dimmer med tryckknapp	Nej
Dimmerfunktion saknas	Ja
Dimning DALI-2	Nej
Integrerad dimning	Nej
Kapslingsklass (IP)	IP54
Skyddsklass	I
Slagtålighet (IK)	IK08
Anslutningstyp	Stickklämma
Antal poler	3
Kapslingsfärg	Aluminium
Ledararea.	2.5 mm <sup>2</sup>
Lämplig för väggmontering	Ja
Lämplig för ytmontage	Ja
Material kapsling	Aluminium
Med ljuskälla	Ja
Med rörelsesensor	Nej
RAL-nummer	9006
Typ av kabeldragning	Lämplig för genomgående ledning
Vikt	0.8 kg
Ytskydd hus/kapsling/stomme	Med pulverlack

## Mått ritning



## Ljusfördelningskurva



## UGR-tabell

Beräkning av bländning enligt UGR											
p Tak	80	70	70	50	50	80	70	70	50	50	
p Vågg	60	50	30	50	30	60	50	30	50	30	
p Golv	30	20	20	20	20	30	20	20	20	20	
Rumsstorlek X Y	Blickriktning tvärs till tvärsaxel					Blickriktning längs till tvärsaxel					
2H	2H	13.5	15.0	15.7	15.8	16.5	16.7	18.2	18.9	19.1	19.8
2H	3H	14.0	15.5	16.1	16.4	17.0	16.6	18.0	18.6	18.9	19.5
2H	4H	14.2	15.7	16.3	16.6	17.2	16.5	17.9	18.5	18.9	19.4
2H	6H	14.4	15.8	16.4	16.8	17.3	16.4	17.8	18.4	18.8	19.3
2H	8H	14.4	15.9	16.4	16.8	17.3	16.3	17.8	18.3	18.7	19.2
2H	12H	14.5	15.9	16.4	16.9	17.3	16.3	17.7	18.2	18.7	19.1
4H	2H	13.3	14.8	15.4	15.7	16.3	16.4	17.9	18.4	18.8	19.3
4H	3H	14.0	15.4	15.9	16.4	16.9	16.3	17.7	18.2	18.7	19.1
4H	4H	14.3	15.7	16.1	16.7	17.1	16.2	17.7	18.1	18.6	19.0
4H	6H	14.5	16.0	16.3	17.0	17.3	16.2	17.6	18.0	18.6	18.9
4H	8H	14.6	16.1	16.4	17.1	17.4	16.1	17.6	17.9	18.6	18.9
4H	12H	14.7	16.2	16.5	17.2	17.5	16.1	17.5	17.8	18.5	18.8
8H	4H	14.2	15.6	15.9	16.6	16.9	16.1	17.5	17.8	18.5	18.8
8H	6H	14.5	15.9	16.2	17.0	17.2	16.0	17.5	17.7	18.5	18.7
8H	8H	14.6	16.1	16.3	17.1	17.3	16.0	17.4	17.7	18.5	18.7
8H	12H	14.8	16.3	16.5	17.3	17.5	16.0	17.4	17.6	18.4	18.6
12H	4H	14.1	15.6	15.9	16.6	16.8	16.0	17.5	17.7	18.5	18.7
12H	6H	14.4	15.9	16.1	16.9	17.1	16.0	17.4	17.7	18.5	18.7
12H	8H	14.6	16.1	16.3	17.1	17.3	16.0	17.4	17.6	18.4	18.6
Variation av blickriktning för tvärsaxel S											
S = 1.0H			+15 / -1.1					+1.6 / -3.2			
S = 1.5H			+2.8 / -1.4					+4.0 / -5.5			
S = 2.0H			+4.3 / -1.9					+5.9 / -6.2			
Standardtabell			BK03					BK01			
Korrektionsfaktor			0.0					1.3			
Korrigerade bländningsvärden relaterade till totalt ljusflöde											