

# LUNI 190U 24° HO 3K SV DALI

E7476109

Luni för utanpåliggande montage är en downlight med hög prestanda och mycket goda ljusegenskaper  $Ra > 90$ . Luni har en ins för en homogen och kontrollerad ljusfördelning vilket ger ett mycket behagligt sken. Stomme av lackerad plåt, armaturhus och dekoring av lackerad aluminium och delar av ABS-plast. Matt silverreflektor av aluminium. Spridningsvinkel: 24°. Monteras dikt tak. Två  $\varnothing 19$  mm<sup>2</sup> införingshål på ovansidan med dragavlastning. Insticksplint 2x5x2,5 mm<sup>2</sup> med överkoppling. Förberedd för utanpåliggande kabel, 2st knock-out  $\varnothing 13$  mm. Armaturen är försedd med drivdon typ DALI/Switch&Dim för extern styrning. Olika reflektorer och dekoringar finns som tillbehör, ger möjligheter till en individuell utformning av det specifika projektet. Luni finns även för infällt montage.



## Ljustekniska data

Armaturljusflöde	3100 lm
Färgbeständighet (McAdam ellipse)	SDCM3
Färgtemperatur	3000 K
Färgåtergivningsindex (CRI)	90-100
Ljusfärg	Vit
Ljusfördelare/spridare	Fokuslins
Ljusfördelning	Symmetrisk
Ljuskälla	LED utbytbar
Ljusuttag	Direkt
Nominell livstid L80/B10 vid 25 °C	100000 h
Reflektor	Matt
Reflektorfärg	Silver
Spridningsvinkel	Mediumstrålande 20-40°

## Elektriska data

Antal don MCB B10A	15
Antal don MCB B16A	25
Antal don MCB C10A	25
Antal don MCB C16A	40
Driftdon	LED-drivdon konstantström
Drivdon ingår	Ja
Max. systemeffekt	32 W
Märkspänning från/till	220...240 V
Spänningstyp	AC

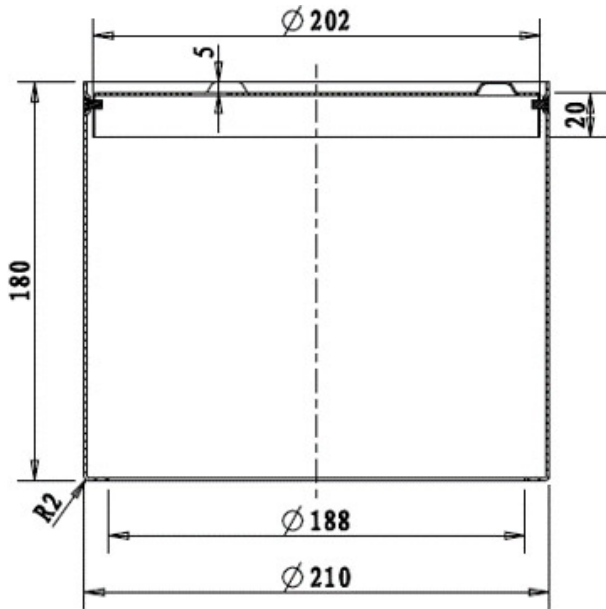
Höjd/djup	180 mm
Ytterdiameter	210 mm
Brandskydd "D"	Nej
Kapslingsklass (IP)	IP20
Skyddsklass	I
Slagtåligghet (IK)	IK08
Styrning	DALI/Switch&Dim
Utbytbar drivdon	Ja
Anslutningsbar ledararea	2.5 mm <sup>2</sup>
Anslutningstyp	Stickklämma
Antal poler	5
Justerbarhet	Ej justerbar
Kapslingsfärg	Svart
Lämplig för ytmontage	Ja
Material kapsling	Stål
Med ljuskälla	Ja
RAL-nummer	9005
Typ av kabeldragning	Lämplig för genomgående ledning
Vikt	2.5 kg
Ytskydd/Behandling	Med pulverlack

[www.cardi.se](http://www.cardi.se)

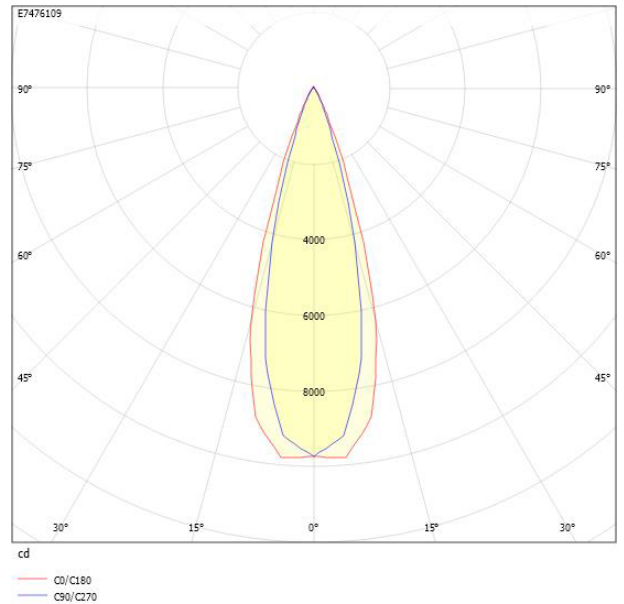


**CARDI**  
Belysning från Elektroskandia

# Måttritning



# Ljusfördelningskurva



# UGR-tabell

Beräkning av bländning enligt UGR											
ρ Tak	80	70	70	50	50	80	70	70	50	50	
ρ Vägg	60	50	30	50	30	60	50	30	50	30	
ρ Golv	30	20	20	20	20	30	20	20	20	20	
Rumsstorlek	X	Y	Blickriktning tvärs till tvärsaxel				Blickriktning längs till tvärsaxel				
2H	2H	9.9	11.7	12.3	11.9	12.6	8.7	10.5	11.1	10.7	11.3
2H	3H	9.8	11.6	12.2	11.9	12.5	8.5	10.4	11.0	10.7	11.2
2H	4H	9.7	11.5	12.1	11.9	12.4	8.5	10.3	10.9	10.6	11.1
2H	6H	9.6	11.5	12.0	11.8	12.3	8.4	10.3	10.8	10.6	11.1
2H	8H	9.6	11.5	12.0	11.8	12.3	8.4	10.3	10.8	10.6	11.1
2H	12H	9.6	11.5	12.0	11.9	12.3	8.4	10.3	10.8	10.6	11.1
4H	2H	9.7	11.6	12.2	11.9	12.4	8.6	10.4	11.0	10.7	11.3
4H	3H	9.6	11.5	12.0	11.9	12.3	8.4	10.3	10.8	10.7	11.1
4H	4H	9.6	11.5	11.9	11.9	12.2	8.4	10.3	10.7	10.7	11.0
4H	6H	9.5	11.4	11.8	11.9	12.2	8.3	10.3	10.6	10.7	11.0
4H	8H	9.5	11.4	11.7	11.9	12.1	8.4	10.3	10.6	10.7	11.0
4H	12H	9.5	11.5	11.7	11.9	12.1	8.4	10.3	10.6	10.8	11.0
8H	4H	9.4	11.4	11.7	11.8	12.1	8.3	10.2	10.5	10.6	10.9
8H	6H	9.4	11.3	11.6	11.8	12.0	8.2	10.2	10.4	10.7	10.9
8H	8H	9.4	11.4	11.6	11.9	12.0	8.3	10.2	10.4	10.7	10.9
8H	12H	9.5	11.4	11.6	11.9	12.1	8.4	10.4	10.5	10.9	11.0
12H	4H	9.4	11.3	11.6	11.8	12.0	8.2	10.2	10.4	10.6	10.8
12H	6H	9.3	11.3	11.5	11.8	12.0	8.2	10.2	10.4	10.7	10.8
12H	8H	9.4	11.3	11.5	11.9	12.0	8.3	10.2	10.4	10.7	10.9

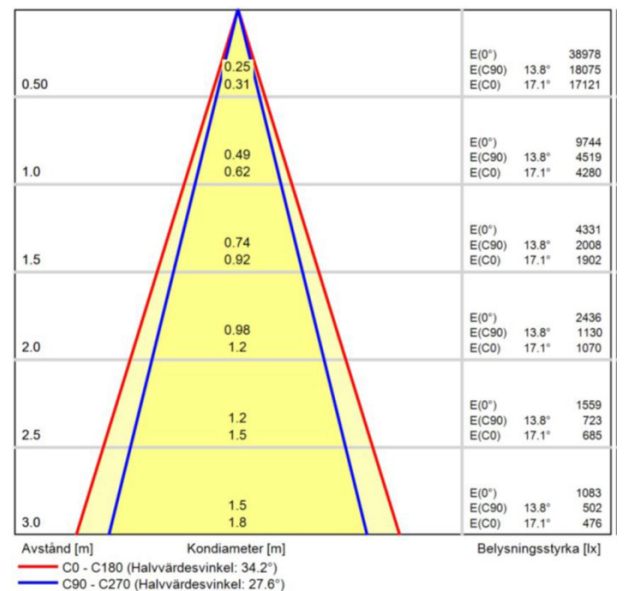
Variation av blicksposition för tvärsaxel S		
S = 1.0H	+3.8 / -3.8	+2.5 / -3.2
S = 1.5H	+5.1 / -5.1	+4.8 / -6.0
S = 2.0H	+7.0 / -7.9	+6.7 / -7.6

Standardtabell	BK00	BK01
Korrektionsfaktor	-6.7	-7.6

Korrigerade bländningsvärden relaterade till totalt ljusflöde

# Ljusdiagram



# Tillbehör/reservdelar

Artnr	Benämning	Typ av tillbehör	Ljusfördelning	Typ av raster/reflektor	Färg
E7469695	LUNI REFLEKTOR 190 VIT	Reflektor	Symmetrisk	Matt	Vit
E7469703	LUNI REFLEKTOR 190 SVART	Reflektor	Symmetrisk	Matt	Svart
E7469721	LUNI REFLEKTOR 190 GULD	Reflektor	Symmetrisk	Matt	Guld

## Tillbehör/reservdelar

Artnr	Benämning	Typ av tillbehör	Ljusfördelning	Typ av raster/reflektor	Färg
E7469725	LUNI REFLEKTOR ASYM 190 BLANK	Reflektor	Asymmetrisk	Blank	Silver