

REKO XL HO 4000K SENSOR PIR

E7219495



Reko är en allmänljusarmatur IP44, en armatur med mindre miljöpåverkan när det gäller val material och emballage. Reko är till >98% återvinningsbar. Stomme av återvunnen vitlackerad aluminium för bra kylning av LED och elektronik, gavlar av vit biobaserad plast från tallolja, mikroprismatiskt kupa med diffuserade långsidor för bra ljusbild, släpljus i tak samt begränsad insyn. Monteras dikt tak, lina, på vägg eller konsol, även möjligt att montera direkt på dosa. Godkänd för omgivningstemperatur -20°C till +50°C. Armaturen är D-märkt. Kabelinföring Ø 20 mm i vardera gavel samt 2 st Ø 20 mm kabelinföring på ovansidan. Insticksplint i mitten av armaturen 5x2x2,5mm². PIR-sensorn har ställbar efterlystid 5 sek- 8 minuter och detekteringsområdet är ställbart i två lägen med olika känslighet.

Armaturen kan slava upp till 5 armaturer eller potentialfri brytkontakt. Den totala effekten bör inte överstiga 150W.

Rekommenderad montagehöjd tak 2,2-4 m, vägg 1,8-2,5 m. Ljusdiffuserade film finns som tillbehör, beställs separat.



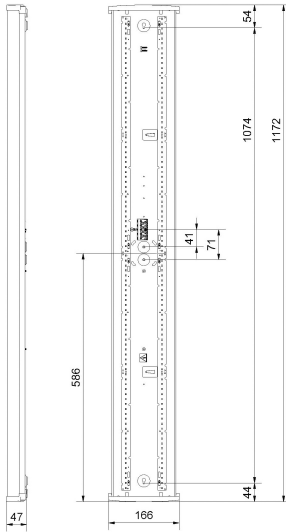
Ljustekniska data

Armaturljusflöde	7265 lm
Bibehållet ljusflöde vid genomsnittlig livslängd 100 000 tim (25 °C omgivning)	84 %
Bibehållet ljusflöde vid genomsnittlig livslängd 50 000 tim (25 °C omgivning)	91 %
Flimmervärde Pst LM	0.01
Färgbeständighet (McAdam ellipse)	SDCM3
Färgtemperatur	4000 K
Färgåtergivningningsindex (CRI)	80-89
Justering av ljusflöde	Nej
Ljusfördelning	Symmetrisk
Ljuskälla	LED ej utbyttbar
Ljusuttag	Direkt
Nominell omgivande temperatur enligt IEC62722-2-1	-20...50 °C
Spridningsvinkel	Extremt bredstrålande >80°
Stroboskopeffektvärde SVM	0.01
Elektriska data	
Antal don MCB B10A	15
Antal don MCB B16A	24
Antal don MCB C10A	15
Antal don MCB C16A	24
Distortion (THD)	20
Driftdon	LED-drivdon konstantström
Drivdon ingår	Ja
Effektfaktor	0.89
Ljusutbyte	155 lm/W
Max. systemeffekt	47 W
Märkspänning från/till	220...240 V
Nominell ström	320 mA
Spänningstyp	AC
Utbyttbart drivdon	Ja
Dimensioner	
Bredd	166 mm
Höjd/djup	47 mm

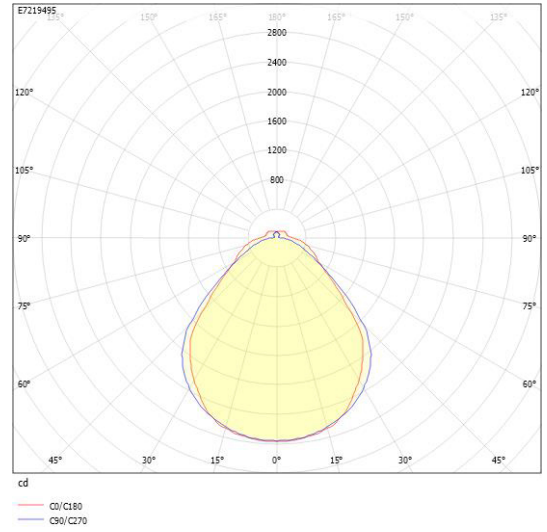
Dimensioner (forts)

Längd	1172 mm
Tekniska data	
Bakkantsdimring	Nej
Bluetoothstyrd	Nej
Brandskydd "D"	Ja
Dimmer med tryckknapp	Nej
Dimmerfunktion saknas	Ja
Dimning DALI-2	Nej
Framkantsdimring	Nej
Integrerad dimning	Nej
Kapslingsklass (IP)	IP44
Skyddsklass	I
Slagtålighet (IK)	IK07
Utförande	
Anslutningstyp	Stickklämma
Antal poler	5
Kapslingsfärg	Vit
Ledararea.	2.5 mm ²
Lämplig för takmontering	Ja
Lämplig för väggmontering	Ja
Lämplig för ytmontage	Ja
Material kapsling	Aluminium
Material kupa	Plast, prismatic
Med ljuskälla	Ja
Med ljussensor	Ja
Med rörelsesensor	Ja
RAL-nummer	9003
Typ av kabeldragning	Lämplig för genomgående ledning
Vikt	1.3 kg
Ytskydd hus/kapsling/stomme	Med pulverlack

Måttritning



Ljusfördelningskurva



UGR-tabell

Beräkning av bländning enligt UGR											
ρ Tak	80	70	70	50	50	80	70	70	50	50	
ρ Vägg	60	50	30	50	30	60	50	30	50	30	
ρ Golv	30	20	20	20	20	30	20	20	20	20	
Rumsstorlek X	Y	Blickriktning tvärs till tvärsaxel					Blickriktning längs till tvärsaxel				
2H	2H	17.2	18.9	20.0	19.3	20.4	17.5	19.2	20.3	19.6	20.6
2H	3H	16.7	20.3	21.3	20.8	21.8	16.2	19.9	20.9	20.4	21.3
2H	4H	19.5	21.2	22.2	21.7	22.6	18.6	20.3	21.2	20.8	21.7
2H	6H	20.5	22.2	23.1	22.7	23.5	19.0	20.7	21.5	21.1	22.0
2H	8H	21.0	22.8	23.6	23.2	24.1	19.1	20.8	21.7	21.3	22.1
2H	12H	21.6	23.4	24.2	23.9	24.6	19.2	20.9	21.7	21.4	22.2
4H	2H	17.6	19.3	20.3	19.8	20.7	17.8	19.5	20.5	20.0	20.9
4H	3H	19.3	21.1	21.9	21.6	22.3	18.8	20.6	21.4	21.1	21.8
4H	4H	20.4	22.1	22.9	22.7	23.3	19.4	21.1	21.8	21.6	22.3
4H	6H	21.6	23.4	24.0	23.9	24.5	19.9	21.6	22.2	22.2	22.8
4H	8H	22.3	24.0	24.6	24.6	25.1	20.1	21.9	22.4	22.4	23.0
4H	12H	23.0	24.8	25.3	25.3	25.8	20.3	22.1	22.6	22.6	23.1
8H	4H	20.7	22.4	23.0	23.0	23.5	19.7	21.5	22.1	22.1	22.6
8H	6H	22.1	23.9	24.4	24.5	25.0	20.5	22.3	22.7	22.9	23.3
8H	8H	23.0	24.8	25.2	25.4	25.8	20.9	22.6	23.1	23.3	23.7
8H	12H	23.9	25.7	26.1	26.3	26.7	21.2	23.0	23.4	23.6	24.0
12H	4H	20.7	22.5	23.0	23.0	23.5	19.9	21.6	22.1	22.2	22.7
12H	6H	22.2	24.0	24.4	24.6	25.0	20.7	22.5	22.9	23.1	23.5
12H	8H	23.1	25.0	25.3	25.6	25.9	21.2	23.0	23.3	23.6	23.9
Variation av skärsläppposition för tvärsaxel vid S											
S = 1.0H		+0.2 / -0.2					+0.2 / -0.2				
S = 1.5H		+0.2 / -0.4					+0.4 / -0.7				
S = 2.0H		+0.3 / -0.6					+0.8 / -1.1				
Standarttabell		BK09					BK05				
Korrektionsfaktor		6.6					5.5				
Korrigerade bländningskoefficienter relaterade till tabelljusterade											

Tillbehör/reservdelar

Artnr	Benämning	Färg	Material	Längd	Bredd	Höjd
E7213969	KOPPLINGSDOSA ROT LINMONTAGE	Vit	Plast	150 mm	75 mm	37 mm
E7216110	SKYDDSRUMSBYGEL CARDI		Rostfritt stål			
E7904157	LINFÄSTE DOGAL 2ST					
E7904198	KONSOL 45 GRADER VFZ					
E7904199	KONSOL 90 GRADER VFZ					
E7904201	KONSOL 0/30/45/60GR VIT					