



REKO XL HO 4K MULTISENSOR ÖK

E7219315

Reko är en allmänljusarmatur IP44, en armatur med mindre miljöpåverkan både när det gäller armatur och emballage, Reko är till >98% återvinningsbar. Stomme av återvunnen vitlackerad aluminium för bra kylning av LED och elektronik, gavlar av vit biobaserad plast från tallolja, mikroprismatiskt kupa med diffuserade långsidor för bra ljusbild, släpljus i tak samt begränsad insyn. Monteras dikt tak, lina, på vägg eller konsol. Kabelinföring Ø 20 mm i vardera gavel. Insticksplint i vardera gavel 3+2x2x2,5 mm², överkopplad 1-fas+ styrd fas via sensor. Multisensor med multifunktion möjlighet att välja vilken funktion på sensorn som önskas, Tänd/släck, grundljus, Eco där grundljuset släcks helt efter 0-60 minuter eller Nattnljus där armaturen under nattetid ligger på en grundljusnivå och tänder upp till 100% vid närvarodetektering. Möjlighet att justera detekteringsområde, efterlystid, standby-tid (korridorfunktion) samt dagsljuströskeln. Via dagsljuströskeln kan man justera när armaturen ska tända i förhållande till infallande dagsljus, armaturen tänder då på 100%. Om standby-tiden ställs in på oändligheten så avaktiveras dagsljuströskeln. Kan även slava andra armaturer med Dali-Driver eller Reko multisensor via en två-tråd Dali-buss med en Dali "broadcast" signal, inställd på dip-switcharna. Armaturen med multisensor kan användas som enskild armatur eller kopplas ihop för att styra varandra i en anläggning. Inställning sker via dipswitch för önskad funktion, i ett kopplat system kan endast en av armaturerna ställs in som Master vilket bestämmer tidsinställning och ljusnivå, övriga ställs som slav och känner endast av rörelse men följer tider efter master sensorn. Max 10 st armaturer med multisensor kan kopplas ihop i ett och samma system. Armatur med mikrovågssensor rekommenderas ej att placeras där material är i rörelse, eller där sensorn utsätts för vibrationer. Godkänd för omgivningstemperatur -20°C till +50°C. Armaturen är D-märkt. Ljusediffuserade film finns som tillbehör, beställs separat.



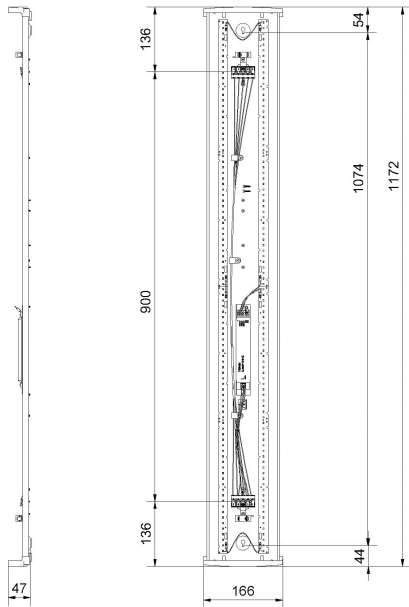
Ljustekniska data

Armaturljusflöde	7265 lm
Bibehållet ljusflöde vid genomsnittlig livslängd 100 000 tim (25 °C omgivning)	84 %
Bibehållet ljusflöde vid genomsnittlig livslängd 50 000 tim (25 °C omgivning)	91 %
Flimmervärde Pst LM	0.01
Färgbeständighet (McAdam ellipse)	SDCM3
Färgtemperatur	4000 K
Färgåtergivningindex (CRI)	80-89
Justering av ljusflöde	Steglöst reglerbar
Ljusfördelning	Symmetrisk
Ljuskälla	LED ej utbytbar
Ljusuttag	Direkt
Nominell omgivande temperatur enligt IEC62722-2-1	-20...50 °C
Spridningsvinkel	Extremt bredstrålande >80°
Stroboskopeffektvärde SVM	0.01
Elektriska data	
Antal don MCB B10A	17
Antal don MCB B16A	28
Antal don MCB C10A	29
Antal don MCB C16A	47
Distortion (THD)	10
Driftdon	LED-drivdon konstantström
Drivdon ingår	Ja
Effektfaktor	0.89
Ljusutbyte	154 lm/W
Max. systemeffekt	47 W
Märkspänning från/till	220...240 V
Nominell ström	320 mA
Spänningstyp	AC
Utbytbar drivdon	Ja
Dimensioner	
Bredd	166 mm
Höjd/djup	47 mm

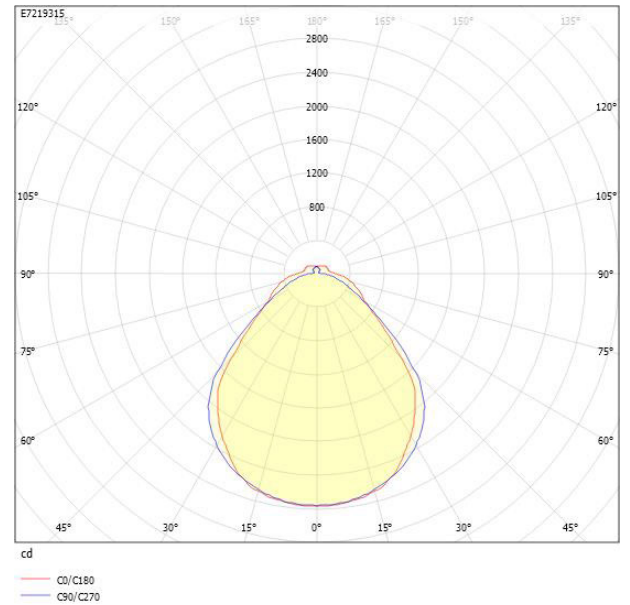
Dimensioner (forts)

Längd	1172 mm
Bakkantsdimring	Nej
Bluetoothstyrd	Nej
Brandskydd "D"	Ja
Dimmer med tryckknapp	Ja
Dimmerfunktion saknas	Nej
Dimning DALI-2	Ja
Framkantsdimring	Nej
Integrerad dimning	Nej
Kapslingsklass (IP)	IP44
Skyddsklass	I
Slagtålighet (IK)	IK07
Anslutningstyp	Stickklämma
Antal poler	5
Kapslingsfärg	Vit
Ledararea.	2.5 mm ²
Lämplig för takmontering	Ja
Lämplig för väggmontering	Ja
Lämplig för ytmontage	Ja
Material kapsling	Aluminium
Material kupa	Plast, prismatisk
Med ljuskälla	Ja
Med ljussensor	Ja
Med rörelsesensor	Ja
RAL-nummer	9003
Typ av kabeldragning	Genomgående ledning inkluderad
Vikt	1.3 kg
Ytskydd hus/kapsling/stomme	Med pulverlack

Måttritning



Ljusfördelningskurva



UGR-tabell

Beräkning av bländning enligt UGR											
p Tak	80	70	70	50	50	80	70	70	50	50	
p Vågg	60	50	30	50	30	60	50	30	50	30	
p Golv	30	20	20	20	20	30	20	20	20	20	
Rumsstorlek X	Bildriktning tvärs till tvärsaxel					Bildriktning längs till tvärsaxel					
Y											
2H	2H	17,2	18,9	20,0	19,3	20,4	17,5	19,2	20,3	19,6	20,6
2H	3H	18,7	20,3	21,3	20,8	21,8	18,2	19,9	20,9	20,4	21,3
2H	4H	19,5	21,2	22,2	21,7	22,6	18,6	20,3	21,2	20,8	21,7
2H	6H	20,5	22,2	23,1	22,7	23,5	19,0	20,7	21,5	21,1	22,0
2H	8H	21,0	22,8	23,6	23,2	24,1	19,1	20,8	21,7	21,3	22,1
2H	12H	21,6	23,4	24,2	23,9	24,6	19,2	20,9	21,7	21,4	22,2
4H	2H	17,6	19,3	20,3	19,8	20,7	17,8	19,5	20,5	20,0	20,9
4H	3H	19,3	21,1	21,9	21,6	22,3	18,8	20,6	21,4	21,1	21,8
4H	4H	20,4	22,1	22,9	22,7	23,3	19,4	21,1	21,8	21,6	22,3
4H	6H	21,6	23,4	24,0	23,9	24,5	19,9	21,6	22,3	22,2	22,8
4H	8H	22,3	24,0	24,6	24,6	25,1	20,1	21,9	22,4	22,4	23,0
4H	12H	23,0	24,8	25,3	25,3	25,8	20,3	22,1	22,6	22,6	23,1
8H	4H	20,7	22,4	23,0	23,0	23,5	19,7	21,5	22,1	22,1	22,6
8H	6H	22,1	23,9	24,4	24,5	25,0	20,5	22,3	22,7	22,9	23,3
8H	8H	23,0	24,8	25,2	25,4	25,8	20,9	22,6	23,1	23,2	23,7
8H	12H	23,9	25,7	26,1	26,3	26,7	21,2	23,0	23,4	23,6	24,0
12H	4H	20,7	22,5	23,0	23,0	23,5	19,9	21,6	22,1	22,2	22,7
12H	6H	22,2	24,0	24,4	24,6	25,0	20,7	22,5	22,9	23,1	23,5
12H	8H	23,1	25,0	25,3	25,6	25,9	21,2	23,0	23,3	23,6	23,9
Variation av besiktningsposition för tvärsaxel S											
S = 1,0H		+0,2 / -0,2					+0,2 / -0,2				
S = 1,5H		+0,2 / -0,4					+0,4 / -0,7				
S = 2,0H		+0,3 / -0,6					+0,8 / -1,1				
Standardtabell		BK09					BK05				
Korrektionsfaktor		8,6					5,5				
Korrigerade bländningsvärden relaterade till totalt ljusflöde											

Tillbehör/reservdelar

Artnr	Benämning	Typ av tillbehör	Material	Färg	Längd	Bredd
E7213969	KOPPLINGSDOSA ROT LINMONTAGE		Plast	Vit	150 mm	75 mm
E7216110	SKYDDSRUMSBYGEL CARDI		Rostfritt stål			
E7216329	REKO XL DIFFUSORFILM 5-PACK		Plast		594 mm	156 mm
E7904157	LINFÄSTE DOGAL 2ST					
E7904198	KONSOL 45 GRADER VFZ					
E7904199	KONSOL 90 GRADER VFZ					
E7904201	KONSOL 0/30/45/60GR VIT					
E7216456	RESERVKUPA IP44 XL REKO	Kåpa	Plast			
E7216653	REKO GAVEL INKL. GENOMFÖRING					