



REKO XL 4K SENSOR NÖD

E7216658

Reko är en allmänljusarmatur IP44, en armatur med mindre miljöpåverkan när det gäller val material och emballage. Reko är till >98% återvinningsbar. Armaturen har inbyggt nödljus med autotest och 1 timmes batteribackup (LiFePO4). Armaturen ger ca 650 lm i nödljusdrift. Stomme av återvunnen vitlackerad aluminium för bra kylning av LED och elektronik, gavlar av vit biobaserad plast från tallolja, mikroprismatiskt kupa med diffuserade långsidor för bra ljusbild, släppljus i tak samt begränsad insyn. Monteras dikt tak, lina, på vägg eller konsol, även möjligt att montera direkt på dosa. Insticksplint i mitten av armaturen 5x2x2,5 mm². Armaturen har inbyggd mikrovågssensor med rörelse- och dagsljusavkänning. Inkopplingstid kan ställas mellan 5 sekunder och 15 minuter. Armaturen kan följa upp till 5 st armaturer, dock max 300W, dubbelriktad. Sensorn lämpar sig bäst för takhöjd upp till 6 m. Armatur med mikrovågssensor rekommenderas ej att placeras vid eller i anslutning till där material är i rörelse, eller där sensorn utsätts för vibrationer, mikrovågssensor detekterar även igenom t.ex väggar och dörrar. Ljusdiffuserade film finns som tillbehör, beställs separat.



Ljustekniska data

| | |
|--|----------------------------|
| Armaturljusflöde | 4670 lm |
| Bibehållet ljusflöde vid genomsnittlig livslängd 100 000 tim (25 °C omgivning) | 84 % |
| Bibehållet ljusflöde vid genomsnittlig livslängd 50 000 tim (25 °C omgivning) | 91 % |
| Flimmervärde Pst LM | 0.01 |
| Färgbeständighet (McAdam ellipse) | SDCM3 |
| Färgtemperatur | 4000 K |
| Färgåtergivningningsindex (CRI) | 80-89 |
| Justering av ljusflöde | Nej |
| Ljusfördelning | Symmetrisk |
| Ljuskälla | LED ej utbytbar |
| Ljusuttag | Direkt |
| Nominell omgivande temperatur enligt IEC62722-2-1 | 5...50 °C |
| Spridningsvinkel | Extremt bredstrålande >80° |
| Stroboskopeffektvärde SVM | 0.01 |

Elektriska data

| | |
|------------------------|---------------------------|
| Antal don MCB B10A | 15 |
| Antal don MCB B16A | 24 |
| Antal don MCB C10A | 15 |
| Antal don MCB C16A | 23 |
| Driftdon | LED-drivdon konstantström |
| Drivdon ingår | Ja |
| Ljusutbyte | 167 lm/W |
| Max. systemeffekt | 28 W |
| Märkspänning från/till | 220...240 V |
| Nominell ström | 200 mA |
| Spänningstyp | AC |
| Utbytbar drivdon | Ja |

Dimensioner

| | |
|-----------|---------|
| Bredd | 166 mm |
| Höjd/djup | 47 mm |
| Längd | 1172 mm |

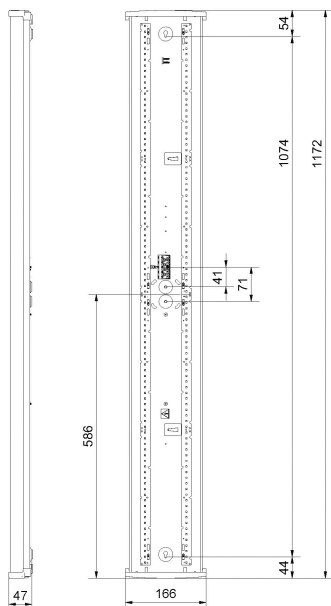
Tekniska data

| | |
|-----------------|-----|
| Bakkantsdimring | Nej |
|-----------------|-----|

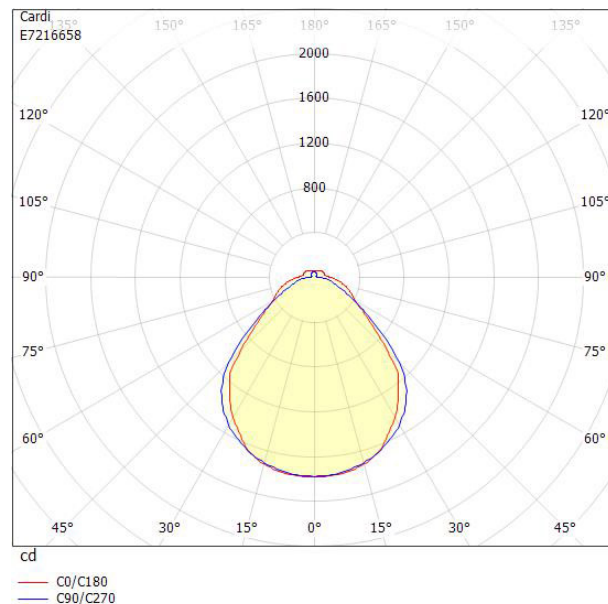
Tekniska data (forts)

| | |
|--------------------------------|---------------------------------|
| Bluetoothstyrd | Nej |
| Brandskydd "D" | Ja |
| Dimmer med tryckknapp | Nej |
| Dimmerfunktion saknas | Ja |
| Dimning DALI-2 | Nej |
| Framkantsdimring | Nej |
| Integrerad dimning | Nej |
| Kapslingsklass (IP) | IP44 |
| Nödströmförsörjning integrerad | Ja |
| Skyddsklass | I |
| Slagtålighet (IK) | IK07 |
| Anslutningstyp | Stickklämna |
| Antal poler | 5 |
| Kapslingsfärg | Vit |
| Ledararea. | 2.5 mm ² |
| Lämplig för nödbelysning | Ja |
| Lämplig för takmontering | Ja |
| Lämplig för väggmontering | Ja |
| Lämplig för ytmontage | Ja |
| Material kapsling | Aluminium |
| Material kupa | Plast, prismatisk |
| Med ljuskälla | Ja |
| Med ljussensor | Ja |
| Med rörelsesensor | Ja |
| RAL-nummer | 9003 |
| Typ av kabeldragning | Lämplig för genomgående ledning |
| Vikt | 1.3 kg |
| Ytskydd hus/kapsling/stomme | Med pulverlack |

Måttritning



Ljusfördelningskurva



UGR-tabell

| Beräkning av bländning enligt UGR | | | | | | | | | | | | |
|--|-----|-------------|------------------------------------|------|------|------|-------------|------------------------------------|------|------|------|--|
| p Tak | 70 | 70 | 50 | 50 | 30 | 70 | 70 | 50 | 50 | 30 | | |
| p Vägg | 50 | 30 | 50 | 30 | 30 | 50 | 30 | 50 | 30 | 30 | | |
| p Golv | 20 | 20 | 20 | 20 | 20 | 20 | 20 | 20 | 20 | 20 | | |
| Rumsstorlek | X | Y | Blickriktning tvärs till tvärsaxel | | | | | Blickriktning längs till tvärsaxel | | | | |
| 2H | 2H | 17.3 | 18.5 | 17.7 | 18.8 | 19.2 | 17.6 | 18.7 | 18.0 | 19.1 | 19.5 | |
| 2H | 3H | 18.8 | 19.8 | 19.2 | 20.2 | 20.7 | 18.4 | 19.4 | 18.8 | 19.8 | 20.2 | |
| 2H | 4H | 19.7 | 20.6 | 20.1 | 21.1 | 21.5 | 18.8 | 19.7 | 19.2 | 20.1 | 20.6 | |
| 2H | 6H | 20.7 | 21.6 | 21.2 | 22.0 | 22.5 | 19.1 | 20.0 | 19.6 | 20.4 | 20.9 | |
| 2H | 8H | 21.2 | 22.1 | 21.7 | 22.5 | 23.0 | 19.3 | 20.1 | 19.8 | 20.6 | 21.1 | |
| 2H | 12H | 21.8 | 22.6 | 22.3 | 23.1 | 23.6 | 19.4 | 20.2 | 19.9 | 20.7 | 21.2 | |
| 4H | 2H | 17.8 | 18.7 | 18.3 | 19.2 | 19.6 | 18.0 | 19.0 | 18.5 | 19.4 | 19.8 | |
| 4H | 3H | 19.5 | 20.3 | 20.0 | 20.8 | 21.3 | 19.0 | 19.8 | 19.5 | 20.3 | 20.8 | |
| 4H | 4H | 20.6 | 21.3 | 21.1 | 21.8 | 22.4 | 19.6 | 20.3 | 20.1 | 20.8 | 21.3 | |
| 4H | 6H | 21.8 | 22.5 | 22.4 | 23.0 | 23.6 | 20.1 | 20.7 | 20.6 | 21.2 | 21.8 | |
| 4H | 8H | 22.5 | 23.1 | 23.1 | 23.6 | 24.2 | 20.3 | 20.9 | 20.9 | 21.4 | 22.0 | |
| 4H | 12H | 23.2 | 23.8 | 23.8 | 24.3 | 24.9 | 20.5 | 21.1 | 21.1 | 21.6 | 22.2 | |
| 8H | 4H | 20.9 | 21.5 | 21.5 | 22.0 | 22.6 | 20.0 | 20.6 | 20.5 | 21.1 | 21.7 | |
| 8H | 6H | 22.4 | 22.9 | 23.0 | 23.4 | 24.1 | 20.7 | 21.2 | 21.3 | 21.8 | 22.4 | |
| 8H | 8H | 23.2 | 23.7 | 23.8 | 24.2 | 24.9 | 21.1 | 21.5 | 21.7 | 22.1 | 22.8 | |
| 8H | 12H | 24.2 | 24.6 | 24.8 | 25.2 | 25.8 | 21.5 | 21.8 | 22.1 | 22.4 | 23.1 | |
| 12H | 4H | 20.9 | 21.4 | 21.5 | 22.0 | 22.6 | 20.1 | 20.6 | 20.7 | 21.2 | 21.8 | |
| 12H | 6H | 22.5 | 22.9 | 23.1 | 23.5 | 24.2 | 21.0 | 21.4 | 21.6 | 22.0 | 22.6 | |
| 12H | 8H | 23.4 | 23.8 | 24.0 | 24.4 | 25.1 | 21.4 | 21.8 | 22.1 | 22.4 | 23.1 | |
| Variation av åskådarposition för tvärsavstånd S | | | | | | | | | | | | |
| S = 1.0H | | +0.2 / -0.2 | | | | | +0.2 / -0.2 | | | | | |
| S = 1.5H | | +0.2 / -0.4 | | | | | +0.4 / -0.7 | | | | | |
| S = 2.0H | | +0.3 / -0.6 | | | | | +0.8 / -1.1 | | | | | |
| Standardtabell | | BK09 | | | | | BK05 | | | | | |
| Korrektionsfaktor | | 7.1 | | | | | 3.9 | | | | | |
| Korrigerade bländindikeringar relaterade till totalt ljusflöde | | | | | | | | | | | | |

Tillbehör/reservdelar

| Artnr | Benämning | Typ av tillbehör | Material | Färg | Längd | Bredd |
|----------|---------------------------------|------------------|----------------|------|--------|-------|
| E7213969 | KOPPLINGSDOSA ROT LINMONTAGE | | Plast | Vit | 150 mm | 75 mm |
| E7216110 | SKYDDSRUMSBYGEL CARDI | | Rostfritt stål | | | |
| E7904157 | LINFÄSTE DOGAL 2ST | | | | | |
| E7904198 | KONSOL 45 GRADER VFZ | | | | | |
| E7904199 | KONSOL 90 GRADER VFZ | | | | | |
| E7904201 | KONSOL 0/30/45/60GR VIT | | | | | |
| E7216456 | RESERVKUPA IP44 XL REKO | Kåpa | Plast | | | |
| E7216653 | REKO GAVEL INKL. GENOMFÖRING | | | | | |
| E7216654 | SENSOR REKO HELIOS | | | | | |