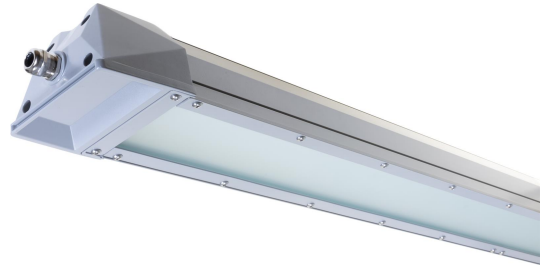


ANOD XXL GLAS DALI ÖK

E7216504

Anod är en industriarmatur gjord för att klara lite mer. Armaturen kan nyttjas i tvätthallar, slakterier samt i driftbyggnader inom jordbruksnäringen. Stomme av lackerad aluminium med front i härdat klart glas. Med industridon som har hög tålighet mot spänningstoppar. Korrosionsklass C4. Monteras dikt tak eller på lina, linfästen beställs separat. Godkänd omgivningstemperatur -25 till +45°C. För aktuell livslängd LED-modul (L80) vid olika temperaturer, se diagram. Kabelförskruvning M20 för kabel 8-14 mm i vardera gavel. Insticksplint i vardera gavel 5x2x2,5 mm² + 2x2x2,5mm². Överkopplad. Armaturen är försedd med drivdon typ DALI/Switch&Dim för extern styrning.

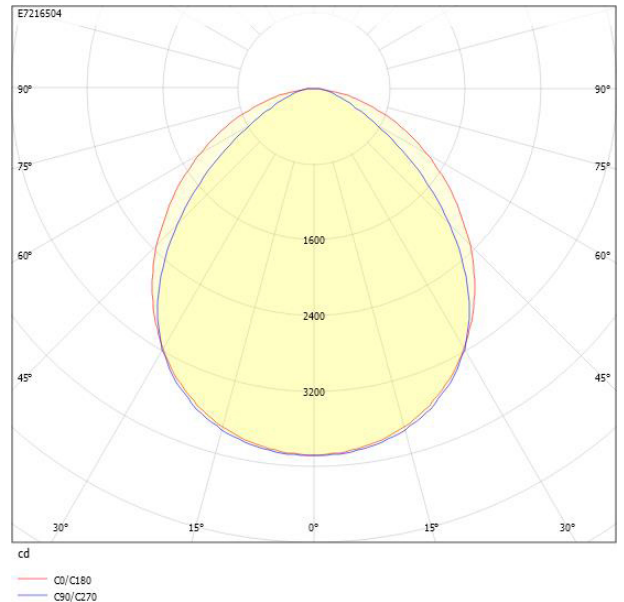


Ljustekniska data		Brandskydd "D"	Ja
Armaturljusflöde	9150 lm	Kapslingsklass (IP)	IP67
Färgbeständighet (McAdam ellipse)	SDCM3	Skyddsklass	I
Färgtemperatur	4000 K	Slagtålighet (IK)	IK08
Färgåtergivningindex (CRI)	80-89	Styrning	DALI/Switch&Dim
Ljusfärg	Vit	Utbytbart drivdon	Ja
Ljusfördelning	Symmetrisk	Anslutningstyp	Stickklämma
Ljuskälla	LED ej utbytbart	Antal poler	5
Ljusuttag	Direkt	Hus ytskydd	Med pulverlack
Nominell livstid L80/B10 vid 25 °C	100000 h	Kapslingsfärg	Grå
Spridningsvinkel	Extremt bredstrålande >80°	Korrosionsklass (EN ISO 9223)	C4
Elektriska data		Ledararea.	2.5 mm ²
Antal don MCB B10A	20	Lämplig för pendelupphängning	Ja
Antal don MCB B16A	32	Lämplig för takmontage	Ja
Antal don MCB C10A	33	Lämplig för ytmontage	Ja
Antal don MCB C16A	53	Material kapsling	Aluminium
Driftdon	LED-drivdon konstantström	Material kupa	Glas matt/satin
Drivdon ingår	Ja	Med ljuskälla	Ja
Ljusutbyte	119 lm/W	RAL-nummer	9006
Max. systemeffekt	77 W	Typ av kabeldragning	Genomgående ledning inkluderad
Märkspänning från/till	220...240 V	Vikt	8.9 kg
Spänningstyp	AC		
Dimensioner			
Bredd	130 mm		
Höjd/djup	116 mm		
Längd	1696 mm		

Måttritning



Ljusfördelningskurva



UGR-tabell

Beräkning av bländning enligt UGR												
ρ Tak	80	70	70	50	50	80	70	70	50	50		
ρ Vägg	60	50	30	50	30	60	50	30	50	30		
ρ Golv	30	20	20	20	20	30	20	20	20	20		
Rumsstorlek	X	Y	Blickriktning tvärs till tvärsaxel				Blickriktning längs till tvärsaxel					
2H	2H	2H	21.4	23.1	24.3	23.4	24.5	19.8	21.5	22.7	21.8	22.9
2H	3H	2H	22.6	24.4	25.5	24.7	25.7	20.2	22.0	23.1	22.3	23.3
2H	4H	2H	23.1	24.9	25.9	25.2	26.1	20.4	22.1	23.2	22.5	23.4
2H	6H	2H	23.4	25.2	26.1	25.5	26.4	20.4	22.2	23.2	22.6	23.5
2H	8H	2H	23.4	25.2	26.1	25.6	26.4	20.4	22.2	23.1	22.6	23.4
2H	12H	2H	23.4	25.2	26.0	25.6	26.4	20.4	22.2	23.1	22.6	23.4
4H	2H	4H	21.7	23.5	24.5	23.8	24.8	20.4	22.2	23.2	22.5	23.4
4H	3H	4H	23.2	25.0	25.8	25.3	26.2	21.0	22.8	23.7	23.2	24.0
4H	4H	4H	23.7	25.6	26.3	26.0	26.7	21.2	23.0	23.8	23.4	24.1
4H	6H	4H	24.1	26.0	26.6	26.4	27.0	21.3	23.2	23.8	23.6	24.2
4H	8H	4H	24.2	26.1	26.7	26.5	27.1	21.3	23.2	23.8	23.6	24.2
4H	12H	4H	24.2	26.1	26.6	26.5	27.0	21.3	23.2	23.7	23.6	24.1
8H	4H	8H	23.8	25.7	26.3	26.1	26.6	21.4	23.3	23.9	23.7	24.3
8H	6H	8H	24.3	26.2	26.6	26.6	27.1	21.6	23.5	24.0	24.0	24.4
8H	8H	8H	24.3	26.3	26.7	26.7	27.1	21.6	23.6	24.0	24.0	24.4
8H	12H	8H	24.3	26.3	26.6	26.7	27.1	21.6	23.5	23.9	24.0	24.4
12H	4H	12H	23.7	25.6	26.2	26.1	26.6	21.4	23.3	23.9	23.8	24.3
12H	6H	12H	24.2	26.2	26.6	26.6	27.0	21.6	23.6	24.0	24.0	24.4
12H	8H	12H	24.3	26.3	26.6	26.8	27.1	21.7	23.6	24.0	24.1	24.4
Variation av fäskdärposition för tvärsaxel S												
S = 1,0H			+0.1 / -0.2				+0.3 / -0.5					
S = 1,5H			+0.3 / -0.5				+0.7 / -1.4					
S = 2,0H			+0.6 / -0.9				+1.3 / -2.4					
Standardtabell			BK04				BK03					
Korrektionsfaktor			6.5				5.8					
Korrigerade bländningskurvor relaterade till totalt ljusflöde												

Tillbehör/reservdelar

Artnr	Benämning	Material
E7904158	LINFÄSTE SYRAFAST 2ST	Stål
E7904198	KONSOL 45 GRADER VFZ	
E7904199	KONSOL 90 GRADER VFZ	

