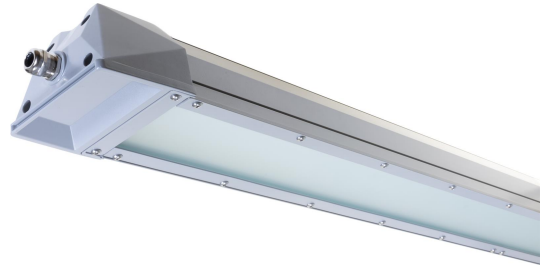


ANOD XL GLAS DALI ÖK

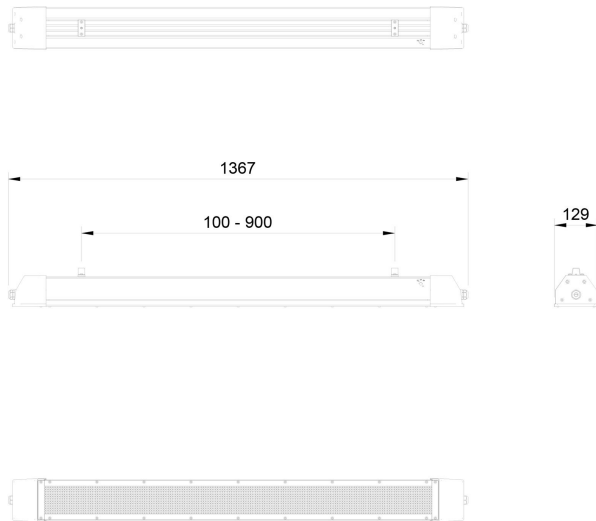
E7216499

Anod är en industriarmatur gjord för att klara lite mer. Armaturen kan nyttjas i tvätthallar, slakterier samt i driftbyggnader inom jordbruksnäringen. Stomme av lackerad aluminium med front i härdat klart glas. Med industridon som har hög tålighet mot spänningstoppar. Korrosionsklass C4. Monteras dikt tak eller på lina, linfästen beställs separat. Godkänd omgivningstemperatur -25 till +45°C. För aktuell livslängd LED-modul (L80) vid olika temperaturer, se diagram. Kabelförskruvning M20 för kabel 8-14 mm i vardera gavel. Insticksplint i vardera gavel 5x2x2,5 mm² + 2x2x2,5mm². Överkopplad. Armaturen är försedd med drivdon typ DALI/Switch&Dim för extern styrning.

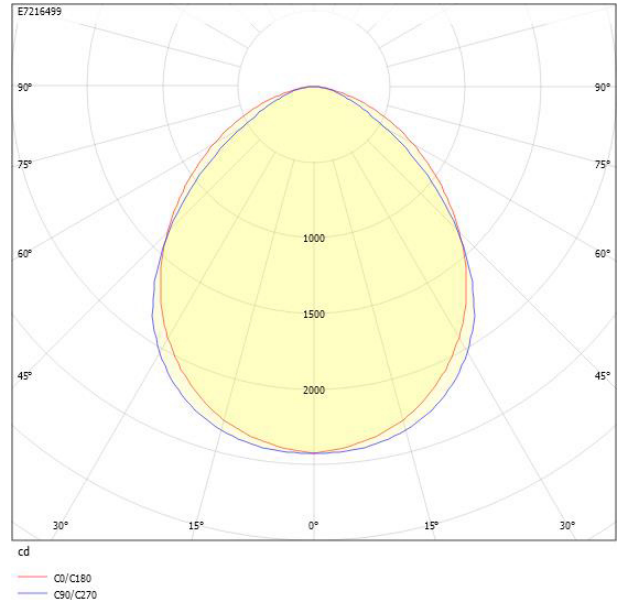


| Ljustekniska data | | Brandskydd "D" | Ja |
|------------------------------------|----------------------------|-------------------------------|--------------------------------|
| Armaturljusflöde | 5175 lm | Kapslingsklass (IP) | IP67 |
| Färgbeständighet (McAdam ellipse) | SDCM3 | Skyddsklass | I |
| Färgtemperatur | 4000 K | Slagtålighet (IK) | IK08 |
| Färgåtergivningindex (CRI) | 80-89 | Styrning | DALI/Switch&Dim |
| Ljusfärg | Vit | Utbytbart drivdon | Ja |
| Ljusfördelning | Symmetrisk | Anslutningstyp | Stickklämma |
| Ljuskälla | LED ej utbytbart | Antal poler | 5 |
| Ljusuttag | Direkt | Hus ytskydd | Med pulverlack |
| Nominell livstid L80/B10 vid 25 °C | 100000 h | Kapslingsfärg | Grå |
| Spridningsvinkel | Extremt bredstrålande >80° | Korrosionsklass (EN ISO 9223) | C4 |
| Elektriska data | | Ledararea. | 2.5 mm ² |
| Antal don MCB B10A | 20 | Lämplig för pendelupphängning | Ja |
| Antal don MCB B16A | 32 | Lämplig för takmontage | Ja |
| Antal don MCB C10A | 33 | Lämplig för ytmontage | Ja |
| Antal don MCB C16A | 53 | Material kapsling | Aluminium |
| Driftdon | LED-drivdon konstantström | Material kupa | Glas matt/satin |
| Drivdon ingår | Ja | Med ljuskälla | Ja |
| Ljusutbyte | 123 lm/W | RAL-nummer | 9006 |
| Max. systemeffekt | 42 W | Typ av kabeldragning | Genomgående ledning inkluderad |
| Märkspänning från/till | 220...240 V | Vikt | 7.7 kg |
| Spänningstyp | AC | | |
| Dimensioner | | | |
| Bredd | 130 mm | | |
| Höjd/djup | 116 mm | | |
| Längd | 1395 mm | | |

Måttritning



Ljusfördelningskurva



UGR-tabell

| Beräkning av bländning enligt UGR | | | | | | | | | | | | | |
|---|-----|------|------------------------------------|------|------|------|------------------------------------|------|-------------|------|------|--|--|
| ρ Tak | 80 | 70 | 70 | 50 | 50 | 80 | 70 | 70 | 50 | 50 | | | |
| ρ Vägg | 60 | 50 | 30 | 50 | 30 | 60 | 50 | 30 | 50 | 30 | | | |
| ρ Golv | 30 | 20 | 20 | 20 | 20 | 30 | 20 | 20 | 20 | 20 | | | |
| Rumsstorlek | X | Y | Blickriktning tvärs till tvärsaxel | | | | Blickriktning längs till tvärsaxel | | | | | | |
| 2H | 2H | 19.8 | 21.6 | 22.7 | 21.9 | 22.9 | 18.6 | 20.3 | 21.5 | 20.6 | 21.7 | | |
| 2H | 3H | 20.9 | 22.7 | 23.7 | 23.0 | 24.0 | 19.1 | 20.9 | 21.9 | 21.2 | 22.2 | | |
| 2H | 4H | 21.2 | 23.0 | 24.0 | 23.3 | 24.3 | 19.3 | 21.1 | 22.0 | 21.4 | 22.3 | | |
| 2H | 6H | 21.4 | 23.2 | 24.1 | 23.5 | 24.4 | 19.4 | 21.2 | 22.1 | 21.5 | 22.4 | | |
| 2H | 8H | 21.4 | 23.2 | 24.0 | 23.5 | 24.3 | 19.4 | 21.2 | 22.1 | 21.6 | 22.4 | | |
| 2H | 12H | 21.3 | 23.1 | 24.0 | 23.5 | 24.3 | 19.4 | 21.2 | 22.0 | 21.6 | 22.3 | | |
| 4H | 2H | 20.0 | 21.8 | 22.8 | 22.1 | 23.1 | 18.9 | 20.7 | 21.7 | 21.0 | 22.0 | | |
| 4H | 3H | 21.3 | 23.1 | 23.9 | 23.5 | 24.3 | 19.5 | 21.3 | 22.1 | 21.7 | 22.5 | | |
| 4H | 4H | 21.7 | 23.5 | 24.2 | 23.9 | 24.6 | 19.7 | 21.6 | 22.3 | 22.0 | 22.6 | | |
| 4H | 6H | 21.9 | 23.7 | 24.3 | 24.1 | 24.7 | 19.9 | 21.7 | 22.4 | 22.2 | 22.7 | | |
| 4H | 8H | 21.9 | 23.7 | 24.3 | 24.2 | 24.7 | 19.9 | 21.8 | 22.4 | 22.2 | 22.7 | | |
| 4H | 12H | 21.8 | 23.7 | 24.2 | 24.2 | 24.6 | 19.9 | 21.8 | 22.3 | 22.2 | 22.7 | | |
| 8H | 4H | 21.6 | 23.5 | 24.1 | 23.9 | 24.5 | 19.8 | 21.7 | 22.2 | 22.1 | 22.6 | | |
| 8H | 6H | 21.8 | 23.8 | 24.2 | 24.2 | 24.6 | 20.0 | 21.9 | 22.3 | 22.3 | 22.8 | | |
| 8H | 8H | 21.9 | 23.8 | 24.2 | 24.3 | 24.6 | 20.0 | 21.9 | 22.3 | 22.4 | 22.8 | | |
| 8H | 12H | 21.8 | 23.8 | 24.1 | 24.2 | 24.6 | 20.0 | 21.9 | 22.2 | 22.4 | 22.7 | | |
| 12H | 4H | 21.6 | 23.5 | 24.0 | 23.9 | 24.4 | 19.8 | 21.7 | 22.2 | 22.1 | 22.6 | | |
| 12H | 6H | 21.8 | 23.7 | 24.1 | 24.2 | 24.6 | 19.9 | 21.9 | 22.3 | 22.3 | 22.7 | | |
| 12H | 8H | 21.8 | 23.8 | 24.1 | 24.2 | 24.6 | 20.0 | 21.9 | 22.2 | 22.4 | 22.7 | | |
| Variation av fäktarposition för tvärsaxel S | | | | | | | | | | | | | |
| S = 1,0H | | | +0,2 / -0,2 | | | | | | +0,3 / -0,5 | | | | |
| S = 1,5H | | | +0,4 / -0,7 | | | | | | +0,9 / -1,5 | | | | |
| S = 2,0H | | | +1,0 / -1,1 | | | | | | +2,0 / -2,6 | | | | |
| Standardtabell | | | BK03 | | | | | | BK02 | | | | |
| Korrektionsfaktor | | | 6,0 | | | | | | 3,9 | | | | |
| Korrigerade bländningsvärden relaterade till totalt ljusflöde | | | | | | | | | | | | | |

Tillbehör/reservdelar

| Artnr | Benämning | Material |
|----------|--------------------------|----------|
| E7904158 | LINFÄSTE SYRAFAST 2ST | Stål |
| E7904198 | KONSOL 45 GRADER VFZ | |
| E7904199 | KONSOL 90 GRADER VFZ | |

