



REKO XL 4K

E7216325

Reko är en allmänljusarmatur IP44, en armatur med mindre miljöpåverkan både när det gäller armatur och emballage, Reko är till >98% återvinningsbar. Stomme av återvunnen vitlackerad aluminium för bra kylning av LED och elektronik, gavlar av vit biobaserad plast från tallolja, mikroprismatiskt kupa med diffuserade långsidor för bra ljusbild, släpljus i tak samt begränsad insyn. Monteras dikt tak, lina, på vägg eller konsol, även möjligt att montera direkt på dosa. Godkänd för omgivningstemperatur -20°C till +50°C. Armaturen är D-märkt. Kabelinföring Ø 20 mm i vardera gavel samt 2 st Ø 20 mm kabelinföring på ovansidan. Insticksplint i mitten av armaturen 5x2x2,5mm². Ljusdiffuserade film finns som tillbehör, beställs separat.



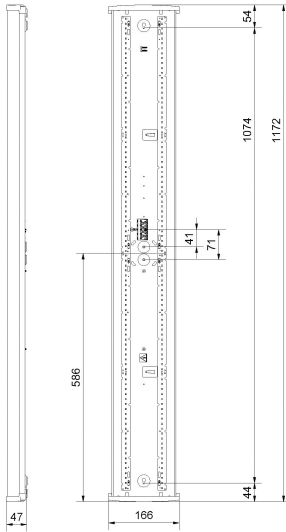
Ljustekniska data

Armaturljusflöde	4670 lm
Bibehållet ljusflöde vid genomsnittlig livslängd 100 000 tim (25 °C omgivning)	84 %
Bibehållet ljusflöde vid genomsnittlig livslängd 50 000 tim (25 °C omgivning)	91 %
Flimmervärde Pst LM	0.01
Färgbeständighet (McAdam ellipse)	SDCM3
Färgtemperatur	4000 K
Färgåtergivningningsindex (CRI)	80-89
Justering av ljusflöde	Nej
Ljusfördelning	Symmetrisk
Ljuskälla	LED ej utbytbar
Ljusuttag	Direkt
Nominell omgivande temperatur enligt IEC62722-2-1	-20...50 °C
Spridningsvinkel	Extremt bredstrålande >80°
Stroboskopeffektvärde SVM	0.01
Elektriska data	
Antal don MCB B10A	15
Antal don MCB B16A	24
Antal don MCB C10A	15
Antal don MCB C16A	24
Drifdon	LED-drivdon konstantström
Drivdon ingår	Ja
Ljusutbyte	167 lm/W
Max. systemeffekt	28 W
Märkspänning från/till	220...240 V
Nominell ström	200 mA
Spänningstyp	AC
Utbytbar drivdon	Ja
Dimensioner	
Bredd	166 mm
Höjd/djup	47 mm
Längd	1172 mm

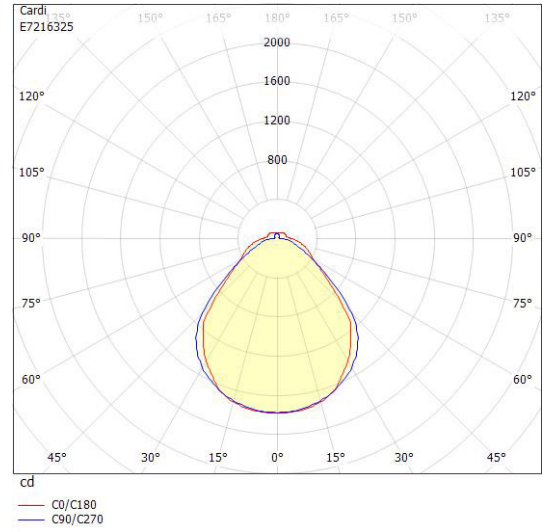
Tekniska data (forts)

Bakkantsdimring	Nej
Bluetoothstyrd	Nej
Brandskydd "D"	Ja
Dimmer med tryckknapp	Nej
Dimmerfunktion saknas	Ja
Dimning DALI-2	Nej
Framkantsdimring	Nej
Integrerad dimning	Nej
Kapslingsklass (IP)	IP44
Skyddsklass	I
Slagtålighet (IK)	IK07
Utförande	
Anslutningstyp	Stickklämma
Antal poler	5
Kapslingsfärg	Vit
Ledararea.	2.5 mm ²
Lämplig för takmontering	Ja
Lämplig för väggmontering	Ja
Lämplig för ytmontage	Ja
Material kapsling	Aluminium
Material kupa	Plast, prismatisk
Med ljuskälla	Ja
Med ljussensor	Nej
Med rörelsesensor	Nej
RAL-nummer	9003
Typ av kabeldragning	Lämplig för genomgående ledning
Vikt	1.3 kg
Ytskydd hus/kapsling/stomme	Med pulverlack

Mått ritning



Ljusfördelningskurva



UGR-tabell

Beräkning av bländning enligt UGR												
p Tak		70	70	50	50	30	70	70	50	50	30	
p Vågg		50	30	50	30	30	50	30	50	30	30	
p Golv		20	20	20	20	20	20	20	20	20	20	
Rumsstorlek		Blickriktning tvärs till tvärsaxel					Blickriktning längs till tvärsaxel					
X	Y											
2H	2H	17.3	18.5	17.7	18.8	19.2	17.6	18.7	18.0	19.1	19.5	
2H	3H	18.8	19.8	19.2	20.2	20.7	18.4	19.4	18.8	19.8	20.2	
2H	4H	19.7	20.6	20.1	21.1	21.5	18.8	19.7	19.2	20.1	20.6	
2H	6H	20.7	21.6	21.2	22.0	22.5	19.1	20.0	19.6	20.4	20.9	
2H	8H	21.2	22.1	21.7	22.5	23.0	19.3	20.1	19.8	20.6	21.1	
2H	12H	21.8	22.6	22.3	23.1	23.6	19.4	20.2	19.9	20.7	21.2	
4H	2H	17.8	18.7	18.3	19.2	19.6	18.0	19.0	18.5	19.4	19.8	
4H	3H	19.5	20.3	20.0	20.8	21.3	19.0	19.8	19.5	20.3	20.8	
4H	4H	20.6	21.3	21.1	21.8	22.4	19.6	20.3	20.1	20.8	21.3	
4H	6H	21.8	22.5	22.4	23.0	23.6	20.1	20.7	20.6	21.2	21.8	
4H	8H	22.5	23.1	23.1	23.6	24.2	20.3	20.9	20.9	21.4	22.0	
4H	12H	23.2	23.8	23.8	24.3	24.9	20.5	21.1	21.1	21.6	22.2	
8H	4H	20.9	21.5	21.5	22.0	22.6	20.0	20.6	20.5	21.1	21.7	
8H	6H	22.4	22.9	23.0	23.4	24.1	20.7	21.2	21.3	21.8	22.4	
8H	8H	23.2	23.7	23.8	24.2	24.9	21.1	21.5	21.7	22.1	22.8	
8H	12H	24.2	24.6	24.8	25.2	25.8	21.5	21.8	22.1	22.4	23.1	
12H	4H	20.9	21.4	21.5	22.0	22.6	20.1	20.6	20.7	21.2	21.8	
12H	6H	22.5	22.9	23.1	23.5	24.2	21.0	21.4	21.6	22.0	22.6	
12H	8H	23.4	23.8	24.0	24.4	25.1	21.4	21.8	22.1	22.4	23.1	
Variation av åskådarposition för tvärsaxel S												
S = 1.0H		+0.2 / -0.2					+0.2 / -0.2					
S = 1.5H		+0.2 / -0.4					+0.4 / -0.7					
S = 2.0H		+0.3 / -0.6					+0.6 / -1.1					
Standardtabell		BK09					BK05					
Korrigeringsfaktor		7.1					3.9					
Korrigerade bländindikeringar relaterade till totalt ljusflöde												

Tillbehör/reservdelar

Artnr	Benämning	Typ av tillbehör	Material	Tillbehör	Längd	Bredd
E7213969	KOPPLINGSDOSA ROT LINMONTAGE		Plast		150 mm	75 mm
E7216110	SKYDDSRUMSBYGEL CARDI		Rostfritt stål			
E7216329	REKO XL DIFFUSORFILM 5-PACK		Plast	Ja	594 mm	156 mm
E7904157	LINFÄSTE DOGAL 2ST					
E7904198	KONSOL 45 GRADER VFZ					
E7904199	KONSOL 90 GRADER VFZ					
E7904201	KONSOL 0/30/45/60GR VIT					
E7216456	RESERVKUPA IP44 XL REKO	Kåpa	Plast			
E7216653	REKO GAVEL INKL. GENOMFÖRING					