



## REKO X 3K SENSOR

E7216319

Reko är en allmänljusarmatur IP44, en armatur med mindre miljöpåverkan när det gäller val material och emballage. Reko är till >98% återvinningsbar. Stomme av återvunnen vitlackerad aluminium för bra kylning av LED och elektronik, gavlar av vit biobaserad plast från tallolja, mikroprismatiskt kupa med diffuserade långsidor för bra ljusbild, släpljus i tak samt begränsad insyn. Monteras dikt tak, lina, på vägg eller konsol, även möjligt att montera direkt på dosa. Godkänd för omgivningstemperatur -20°C till +50°C. Armaturen är D-märkt. Kabelinföring Ø 20 mm i vardera gavel samt 2 st Ø 20 mm kabelinföring på ovansidan. Insticksplint i mitten av armaturen 5x2x2,5mm<sup>2</sup>. Tänd/släckfunktion via inbyggd mikrovågssensor med rörelse- och dagsljusavkänning. Armaturen kan följa upp till 10 st armaturer, dock max 300W, dubbelriktad. Kan parallellkopplas. Möjlighet att justera detekteringsområde, efterlystid samt dagsljuströskel. Inkopplingstid kan ställas mellan 5 sekunder och 15 minuter. Via dagsljuströskeln kan man justera när armaturen ska tända i förhållande till infallande dagsljus, armaturen tänder då på 100%. Sensorn lämpar sig bäst för takhöjd upp till 6 m. Armatur med mikrovågssensor rekommenderas ej att placeras vid eller i anslutning till där material är i rörelse, eller där sensorn utsätts för vibrationer, mikrovågssensor detekterar även igenom t.ex väggar och dörrar. Ljusdiffuserade film finns som tillbehör, beställs separat.



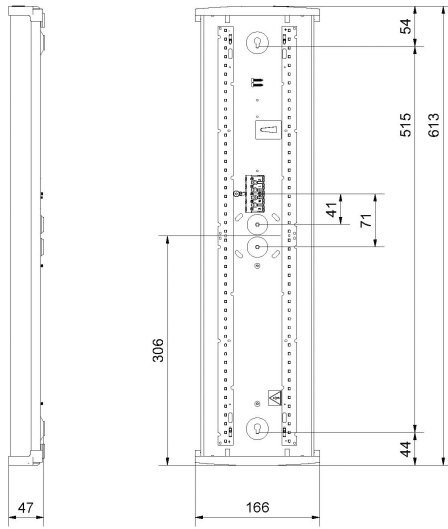
**Ljustekniska data**

Armaturljusflöde	2440 lm
Bibehållet ljusflöde vid genomsnittlig livslängd 100 000 tim (25 °C omgivning)	84 %
Bibehållet ljusflöde vid genomsnittlig livslängd 50 000 tim (25 °C omgivning)	91 %
Flimmervärde Pst LM	0.01
Färgbeständighet (McAdam ellipse)	SDCM3
Färgtemperatur	3000 K
Färgåtergivningningsindex (CRI)	80-89
Justering av ljusflöde	Nej
Ljusfördelning	Symmetrisk
Ljuskälla	LED ej utbytbar
Ljusuttag	Direkt
Nominell omgivande temperatur enligt IEC62722-2-1	-20...50 °C
Spridningsvinkel	Extremt bredstrålade >80°
Stroboskopeffektvärde SVM	0.01
<b>Elektriska data</b>	
Antal don MCB B10A	20
Antal don MCB B16A	20
Antal don MCB C10A	32
Antal don MCB C16A	32
Drifdon	LED-drivdon konstantström
Drivdon ingår	Ja
Ljusutbyte	157 lm/W
Max. systemeffekt	15.5 W
Märkspänning från/till	220...240 V
Nominell ström	200 mA
Spänningstyp	AC
Utbytbar drivdon	Ja
<b>Dimensioner</b>	
Bredd	166 mm
Höjd/djup	47 mm
Längd	613 mm

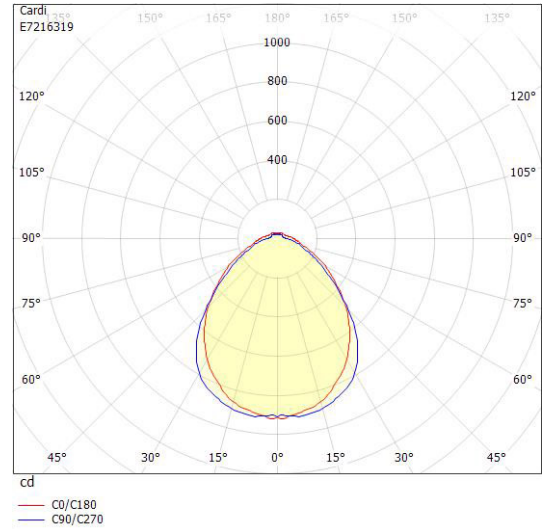
**Tekniska data (forts)**

Bakkantsdimring	Nej
Bluetoothstyrd	Nej
Brandskydd "D"	Ja
Dimmer med tryckknapp	Nej
Dimmerfunktion saknas	Ja
Dimning DALI-2	Nej
Framkantsdimring	Nej
Integrerad dimning	Nej
Kapslingsklass (IP)	IP44
Skyddsklass	I
Slagtålighet (IK)	IK07
<b>Utförande</b>	
Anslutningstyp	Stickklämma
Antal poler	5
Kapslingsfärg	Vit
Ledararea.	2.5 mm <sup>2</sup>
Lämplig för takmontering	Ja
Lämplig för väggmontering	Ja
Lämplig för ytmontage	Ja
Material kapsling	Aluminium
Material kupa	Plast, prismatisk
Med ljuskälla	Ja
Med ljussensor	Ja
Med rörelsesensor	Ja
RAL-nummer	9003
Typ av kabeldragning	Lämplig för genomgående ledning
Vikt	0.9 kg
Ytskydd hus/kapsling/stomme	Med pulverlack

## Mått ritning



## Ljusfördelningskurva



## UGR-tabell

Beräkning av bländning enligt UGR										
p Tak	70	70	50	50	30	70	70	50	50	30
p Vägg	50	30	50	30	30	50	30	50	30	30
p Golv	20	20	20	20	20	20	20	20	20	20
Rumsstorlek X Y	Blickriktning tvärs till tvärsaxel					Blickriktning längs till tvärsaxel				
	2H 2H	17.7	18.9	18.1	19.2	19.6	17.5	18.7	17.9	19.0
2H 3H	19.1	20.1	19.5	20.5	21.0	18.6	19.6	19.1	20.0	20.5
2H 4H	19.8	20.8	20.3	21.2	21.7	19.2	20.1	19.6	20.6	21.0
2H 6H	20.6	21.5	21.1	22.0	22.4	19.7	20.6	20.2	21.1	21.6
2H 8H	21.1	22.0	21.6	22.4	22.9	20.1	20.9	20.6	21.4	21.9
2H 12H	21.7	22.5	22.2	23.0	23.5	20.4	21.3	20.9	21.7	22.2
4H 2H	18.1	19.1	18.6	19.5	20.0	18.0	18.9	18.4	19.4	19.8
4H 3H	19.7	20.5	20.2	21.0	21.5	19.3	20.1	19.8	20.6	21.1
4H 4H	20.6	21.3	21.1	21.8	22.4	20.0	20.7	20.5	21.2	21.8
4H 6H	21.6	22.3	22.2	22.8	23.4	20.8	21.4	21.3	21.9	22.5
4H 8H	22.3	22.8	22.8	23.4	24.0	21.2	21.8	21.8	22.3	22.9
4H 12H	23.0	23.5	23.6	24.1	24.7	21.7	22.2	22.2	22.8	23.4
8H 4H	20.9	21.5	21.4	22.0	22.6	20.3	20.9	20.9	21.5	22.1
8H 6H	22.1	22.6	22.7	23.2	23.8	21.3	21.8	21.9	22.4	23.0
8H 8H	22.9	23.3	23.5	23.9	24.6	21.9	22.3	22.5	22.9	23.6
8H 12H	23.9	24.2	24.5	24.9	25.5	22.5	22.9	23.2	23.5	24.2
12H 4H	20.9	21.5	21.5	22.0	22.6	20.4	20.9	21.0	21.5	22.1
12H 6H	22.2	22.7	22.9	23.3	23.9	21.5	21.9	22.1	22.5	23.2
12H 8H	23.1	23.5	23.7	24.1	24.8	22.1	22.5	22.8	23.1	23.8
Variation av åskådarposition för tvärsaxel S										
S = 1.0H	+0.2 / -0.1					+0.2 / -0.2				
S = 1.5H	+0.2 / -0.4					+0.3 / -0.5				
S = 2.0H	+0.3 / -0.6					+0.5 / -0.8				
Standardtabell	BK08					BK06				
Korrektionsfaktor	6.6					4.9				
Korrigerade bländindikeringar relaterade till totalt ljusflöde										

## Tillbehör/reservdelar

Artnr	Benämning	Typ av tillbehör	Material	Tillbehör	Längd	Bredd
E7213969	KOPPLINGSDOSA ROT LINMONTAGE		Plast		150 mm	75 mm
E7216110	SKYDDSRUMSBYGEL CARDI		Rostfritt stål			
E7216328	REKO X DIFFUSORFILM 5-PACK		Plast	Ja	1153 mm	156 mm
E7904157	LINFÄSTE DOGAL 2ST					
E7904198	KONSOL 45 GRADER VFZ					
E7904199	KONSOL 90 GRADER VFZ					
E7904201	KONSOL 0/30/45/60GR VIT					
E7216455	RESERVKUPA IP44 X REKO	Kåpa	Plast			
E7216653	REKO GAVEL INKL. GENOMFÖRING					
E7216654	SENSOR REKO HELIOS					