

PIPE 900 VIT 930

E7050028

Pipe är en cylinderformad väggarmatur IP44 som passar utmärkt i badrum eller som belysning i t ex provrum eller i trapphus och korridorer. Stomme av aluminium och kupa av opal polykarbonat. Insticksplint 3x2x2,5 mm². En kabelinledning Ø 12 mm från sidan och två kabelinledningar bakifrån.



Ljustekniska data

Armaturljusflöde	1700 lm
Bibehållet ljusflöde vid genomsnittlig livslängd 50 000 tim (25 °C omgivning)	100 %
Färgbeständighet (McAdam ellipse)	SDCM3
Färgtemperatur	3000 K
Färgåtergivningsindex (CRI)	90-100
Ljusfärg	Vit
Ljusfördelning	Symmetrisk
Ljuskälla	LED ej utbytbar
Ljusuttag	Direkt

Elektriska data

Antal don MCB B10A	24
Antal don MCB B16A	39
Antal don MCB C10A	40
Antal don MCB C16A	66
Driftdon	LED-drivdon konstantström
Drivdon ingår	Ja
Ljusutbyte	89 lm/W
Max. systemeffekt	19 W
Märkspänning från/till	220...240 V
Spänningstyp	AC

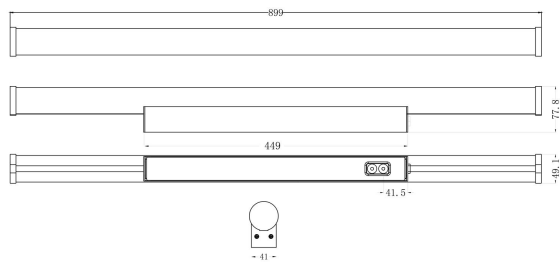
Dimensioner

Bredd	49.1 mm
-------	---------

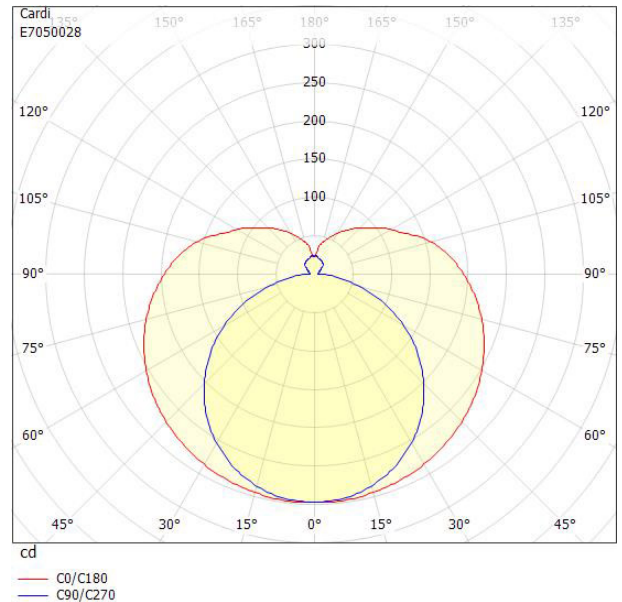
Dimensioner (forts)

Höjd/djup	77.8 mm
Längd	899 mm
Brandskydd "D"	Nej
Kapslingsklass (IP)	IP44
Skyddsklass	I
Slagtålighet (IK)	IK10
Styrning	Ej dimbar
Utbytbar drivdon	Ja
Kapslingsfärg	Vit
Lämplig för takmontage	Ja
Lämplig för väggmontering	Ja
Lämplig för ytmontage	Ja
Material kapsling	Aluminium
Material kupa	Plast, opal
Med ljuskälla	Ja
RAL-nummer	9003
Typ av kabeldragning	Lämplig för genomgående ledning
Vikt	1.2 kg

Måttritning



Ljusfördelningskurva



UGR-tabell

Beräkning av bländning enligt UGR											
p Tak	80	70	70	50	50	80	70	70	50	50	
p Vägg	60	50	30	50	30	60	50	30	50	30	
p Golv	30	20	20	20	20	30	20	20	20	20	
Rumsstorlek		Blickriktning tvärs till tvärsaxel					Blickriktning längs till tvärsaxel				
X	Y										
2H	2H	15.1	16.7	17.8	17.3	18.5	14.4	15.9	17.1	16.5	17.7
2H	3H	17.4	19.0	20.0	19.6	20.7	16.0	17.5	18.6	18.2	19.2
2H	4H	18.6	20.2	21.2	20.8	21.8	16.6	18.2	19.2	18.9	19.9
2H	6H	19.8	21.3	22.3	22.0	23.0	17.1	18.7	19.6	19.4	20.3
2H	8H	20.4	21.9	22.8	22.6	23.5	17.3	18.8	19.7	19.5	20.4
2H	12H	20.9	22.5	23.3	23.2	24.0	17.4	18.9	19.8	19.6	20.5
4H	2H	15.8	17.3	18.3	18.0	19.0	15.1	16.7	17.7	17.4	18.4
4H	3H	18.3	19.8	20.7	20.5	21.4	17.0	18.5	19.4	19.2	20.1
4H	4H	19.6	21.2	22.0	21.9	22.7	17.8	19.4	20.1	20.1	20.9
4H	6H	21.0	22.5	23.2	23.3	24.0	18.5	20.0	20.7	20.8	21.5
4H	8H	21.6	23.2	23.8	24.0	24.6	18.7	20.3	20.9	21.1	21.7
4H	12H	22.3	23.9	24.4	24.6	25.2	18.9	20.5	21.1	21.2	21.8
8H	4H	19.9	21.5	22.2	22.3	22.9	18.4	20.0	20.6	20.8	21.4
8H	6H	21.5	23.1	23.7	23.9	24.5	19.4	21.0	21.5	21.7	22.3
8H	8H	22.4	24.0	24.4	24.8	25.2	19.8	21.4	21.9	22.2	22.7
8H	12H	23.2	24.8	25.2	25.6	26.0	20.1	21.7	22.1	22.5	23.0
12H	4H	20.0	21.5	22.1	22.3	22.9	18.6	20.2	20.7	20.9	21.5
12H	6H	21.6	23.2	23.7	24.0	24.5	19.7	21.2	21.7	22.0	22.5
12H	8H	22.5	24.1	24.6	25.0	25.4	20.2	21.8	22.2	22.6	23.0
Variation av åskådarposition för tvärsavstånd S											
S = 1.0H		+0.1 / -0.1				+0.1 / -0.1					
S = 1.5H		+0.2 / -0.2				+0.2 / -0.2					
S = 2.0H		+0.3 / -0.4				+0.3 / -0.5					
Standardtabell		BK11				BK07					
Korrektionsfaktor		9.1				5.2					
Korrigerade bländindikeringar relaterade till totalt ljusflöde											

Tillbehör/reservdelar

Artnr	Benämning	Tillbehör	Färg	Material
E7020898	PIPE DISTANSRAM	Ja	Vit	Stål

