



SIV VIT 3000K

E7027161

Siv har stilren form med ett dekorativt upp och nedåtriktat ljus med en bred spridningsvinkel. Dess klassiska design gör den flexibel och lämplig för en rad olika användningsområden, såsom korridorer, trapphus och allmänna utrymmen, både inom privat och offentlig miljö. Skärm av pulverlackerad aluminium och väggfäste i galvad stålplåt. Kabelföring på baksidan. Insticksplint 2x3x2,5 mm². Armaturen är dimbar med extern dimmer med bakkantsreglering. Siv kan på förfrågan även levereras i andra färger.



Ljustekniska data

| | |
|--|----------------------------|
| Armaturljusflöde | 730 lm |
| Bibehållet ljusflöde vid genomsnittlig livslängd 100 000 tim (25 °C omgivning) | 92 % |
| Bibehållet ljusflöde vid genomsnittlig livslängd 50 000 tim (25 °C omgivning) | 98 % |
| Flimmervärde Pst LM | 0.08 |
| Färgbeständighet (McAdam ellipse) | SDCM3 |
| Färgtemperatur | 3000 K |
| Färgåtergivningindex (CRI) | 90-100 |
| Justering av ljusflöde | Steglöst reglerbar |
| Ljusfördelning | Symmetrisk |
| Ljuskälla | LED ej utbytbar |
| Ljusuttag | Direkt/indirekt |
| Spridningsvinkel | Extremt bredstrålande >80° |
| Stroboskopeffektvärde SVM | 0.02 |
| Elektriska data | |
| Antal don MCB B10A | 35 |
| Antal don MCB B16A | 56 |
| Antal don MCB C10A | 56 |
| Antal don MCB C16A | 118 |
| Distortion (THD) | 25 |
| Drifdon | LED-drivdon konstantström |
| Drivdon ingår | Ja |
| Effektfaktor | 0.68 |
| Ljusutbyte | 81 lm/W |
| Max. systemeffekt | 9 W |
| Märkspänning från/till | 220...240 V |
| Nominell ström | 700 mA |
| Spänningstyp | AC |
| Utbytbar drivdon | Ja |

Dimensioner (forts)

| | |
|-----------|--------|
| Bredd | 135 mm |
| Höjd/djup | 170 mm |
| Längd | 106 mm |

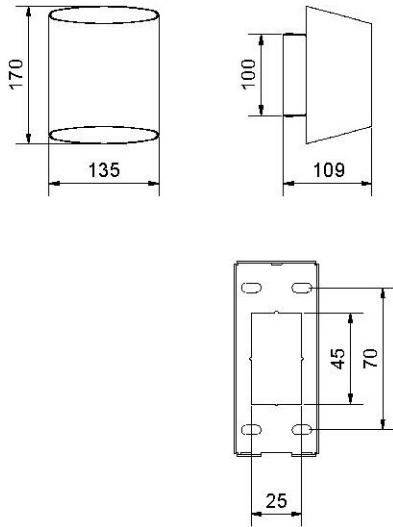
Tekniska data

| | |
|-----------------------|------|
| Bakkantsdimring | Ja |
| Bluetoothstyrd | Nej |
| Brandskydd "D" | Nej |
| Dimmer med tryckknapp | Nej |
| Dimmerfunktion saknas | Nej |
| Dimning DALI-2 | Nej |
| Integrerad dimning | Nej |
| Kapslingsklass (IP) | IP20 |
| Skyddsklass | I |
| Slagtålighet (IK) | IK08 |

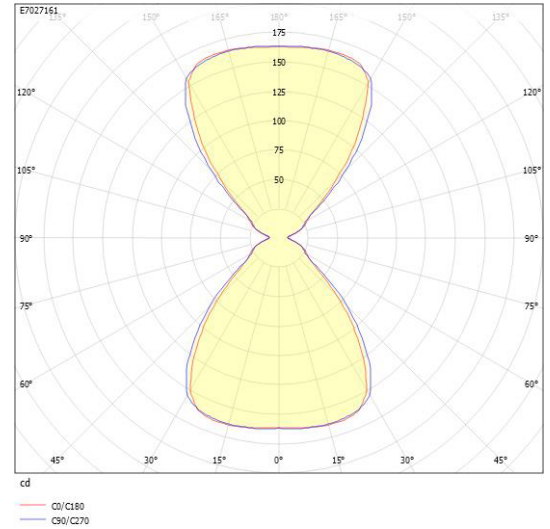
Utförande

| | |
|-----------------------------|---------------------------------|
| Anslutningstyp | Stickklämma |
| Antal poler | 3 |
| Kapslingsfärg | Vit |
| Ledararea. | 2.5 mm ² |
| Lämplig för väggmontering | Ja |
| Lämplig för ytmontage | Ja |
| Material kapsling | Aluminium |
| Med ljuskälla | Ja |
| Med rörelsesensor | Nej |
| RAL-nummer | 9010 |
| Typ av kabeldragning | Lämplig för genomgående ledning |
| Vikt | 0.7 kg |
| Ytskydd hus/kapsling/stomme | Med pulverlack |

Måttritning



Ljusfördelningskurva



UGR-tabell

| Beräkning av bländning enligt UGR | | | | | | | | | | | |
|---|------------------------------------|-------------|------|------|------|------------------------------------|------|------|------|------|------|
| ρ Tak | 80 | 70 | 70 | 50 | 50 | 80 | 70 | 70 | 50 | 50 | |
| ρ Vägg | 60 | 50 | 30 | 50 | 30 | 60 | 50 | 30 | 50 | 30 | |
| ρ Golv | 30 | 20 | 20 | 20 | 20 | 30 | 20 | 20 | 20 | 20 | |
| Rumstorlek X Y | Bländriktning tvärs till tvärsaxel | | | | | Bländriktning längs till tvärsaxel | | | | | |
| 2H | 2H | 15.3 | 16.8 | 17.5 | 17.7 | 18.4 | 15.5 | 17.0 | 17.7 | 17.9 | 18.6 |
| 2H | 3H | 15.9 | 17.4 | 18.0 | 18.3 | 18.9 | 16.0 | 17.5 | 18.1 | 18.4 | 19.0 |
| 2H | 4H | 16.2 | 17.7 | 18.3 | 18.6 | 19.2 | 16.2 | 17.7 | 18.3 | 18.6 | 19.2 |
| 2H | 6H | 16.4 | 17.9 | 18.4 | 18.8 | 19.3 | 16.4 | 17.8 | 18.4 | 18.8 | 19.3 |
| 2H | 8H | 16.5 | 17.9 | 18.5 | 18.9 | 19.4 | 16.4 | 17.9 | 18.4 | 18.8 | 19.3 |
| 2H | 12H | 16.6 | 18.0 | 18.5 | 19.0 | 19.4 | 16.5 | 17.9 | 18.4 | 18.9 | 19.4 |
| 4H | 2H | 15.3 | 16.8 | 17.4 | 17.7 | 18.3 | 15.5 | 17.0 | 17.6 | 17.9 | 18.5 |
| 4H | 3H | 16.1 | 17.6 | 18.1 | 18.5 | 19.0 | 16.1 | 17.6 | 18.1 | 18.5 | 19.0 |
| 4H | 4H | 16.5 | 17.9 | 18.4 | 18.9 | 19.4 | 16.5 | 17.9 | 18.4 | 18.9 | 19.3 |
| 4H | 6H | 16.8 | 18.3 | 18.7 | 19.3 | 19.6 | 16.7 | 18.2 | 18.5 | 19.1 | 19.5 |
| 4H | 8H | 17.0 | 18.4 | 18.7 | 19.4 | 19.7 | 16.8 | 18.3 | 18.6 | 19.3 | 19.6 |
| 4H | 12H | 17.1 | 18.5 | 18.8 | 19.5 | 19.8 | 16.9 | 18.3 | 18.7 | 19.3 | 19.6 |
| 8H | 4H | 16.5 | 18.0 | 18.3 | 19.0 | 19.3 | 16.5 | 17.9 | 18.3 | 18.9 | 19.3 |
| 8H | 6H | 16.9 | 18.4 | 18.7 | 19.4 | 19.7 | 16.8 | 18.3 | 18.6 | 19.3 | 19.6 |
| 8H | 8H | 17.1 | 18.6 | 18.8 | 19.6 | 19.9 | 17.0 | 18.4 | 18.7 | 19.5 | 19.7 |
| 8H | 12H | 17.3 | 18.8 | 19.0 | 19.8 | 20.0 | 17.1 | 18.6 | 18.8 | 19.6 | 19.8 |
| 12H | 4H | 16.5 | 17.9 | 18.2 | 18.9 | 19.2 | 16.4 | 17.9 | 18.2 | 18.9 | 19.2 |
| 12H | 6H | 16.9 | 18.4 | 18.6 | 19.4 | 19.6 | 16.8 | 18.3 | 18.5 | 19.3 | 19.5 |
| 12H | 8H | 17.2 | 18.6 | 18.8 | 19.6 | 19.8 | 17.0 | 18.4 | 18.7 | 19.5 | 19.7 |
| Variation av bländarposition för tvärsaxel S | | | | | | | | | | | |
| S = 1.0H | | +0.5 / -0.8 | | | | +0.7 / -1.0 | | | | | |
| S = 1.5H | | +1.1 / -1.1 | | | | +1.5 / -1.4 | | | | | |
| S = 2.0H | | +2.1 / -1.4 | | | | +2.7 / -1.7 | | | | | |
| Standarttabell | | BK04 | | | | BK03 | | | | | |
| Korrektionsfaktor | | 2.7 | | | | 2.2 | | | | | |
| Korrigerade bländningskoefficienter relaterade till tabelljusterade | | | | | | | | | | | |