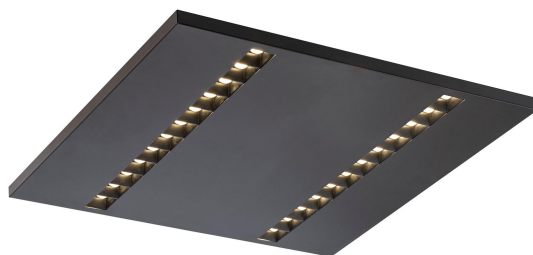


MILLI INF 2 RAD LO SV 3K DALI

E7026886



Milli infälld är en armatur med en optik för maximal belysningskomfort med avseende på avbländning och ljusfördelning. Milli har en specifik ljusteknik med fokus på komfort och effektivitet. Kvadratiska reflektorer i kombination med högeffektiva linser placerade framför den enskilda lysdioden ger ett riktat direkt ljus med en mycket bra avskärningsvinkel. Optiken har samma färg som själva armaturen, vilket ger Milli ett harmoniskt helhetsintryck. LED-modulen är utbytbar. Monteras i undertak med synlig T-profil 600x600 mm. Levereras med 2,5 m anslutningsledning 5x0,75mm² med fri ände. Armaturen är försedd med CLO-drivdon typ DALI/Switch&Dim för extern styrning. CLO-drivdonen kompenserar för LED-ljuskällans ljusnedgång över tiden genom att öka strömmen. Det innebär att ljusflödet ur armaturen kommer vara konstant under hela livslängden. Lm/W som anges är beräknat på start/min effekten.



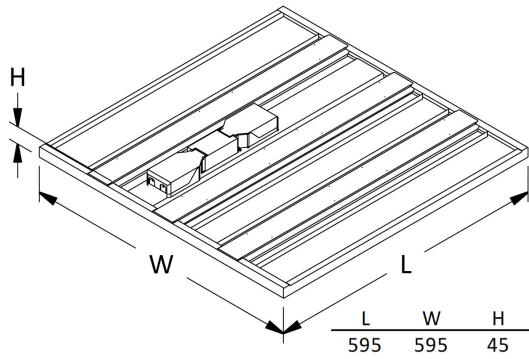
Ljustekniska data

| | |
|---|---------------------------|
| Anpassad för bildskärmsarbete | Ja |
| Armaturljusflöde | 2500 lm |
| Bibehållet ljusflöde vid genomsnittlig livslängd 50 000 tim (25 °C omgivning) | 100 % |
| Flimmervärde Pst LM | 0.5 |
| Färgbeständighet (McAdam ellipse) | SDCM3 |
| Färgtemperatur | 3000 K |
| Färgåtergivningningsindex (CRI) | 80-89 |
| Justering av ljusflöde | Steglöst reglerbar |
| Ljusfördelning | Symmetrisk |
| Ljuskälla | LED utbytbar |
| Ljusuttag | Direkt |
| Nominell omgivande temperatur enligt IEC62722-2-1 | -20...35 °C |
| Stroboskopeffektvärde SVM | 0.4 |
| Elektriska data | |
| Antal don MCB B10A | 30 |
| Antal don MCB B16A | 48 |
| Antal don MCB C10A | 30 |
| Antal don MCB C16A | 48 |
| Distortion (THD) | 0.1 |
| Driftdon | LED-drivdon konstantström |
| Drivdon ingår | Ja |
| Effekt max | 21 W |
| Effekt medel | 20 W |
| Effekt min. | 19 W |
| Effektfaktor | 0.9 |
| Konstant ljusflöde (CLO) | Ja |
| Ljusutbyte | 132 lm/W |
| Max. systemeffekt | 21 W |
| Märkspänning från/till | 220...240 V |
| Nominell ström | 550 mA |
| Spänningstyp | AC |

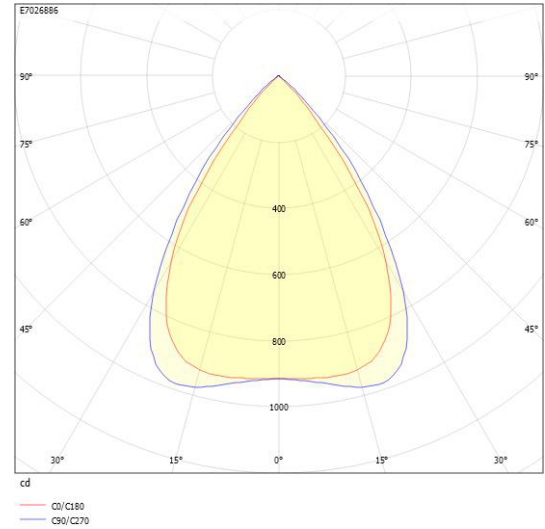
Elektriska data (forts)

| | |
|-----------------------------|----------------------|
| Utbytbar drivdon | Ja |
| Dimensioner | |
| Bredd | 595 mm |
| Höjd/djup | 45 mm |
| Längd | 595 mm |
| Tekniska data | |
| Bakkantsdimring | Nej |
| Bluetoothstyrd | Nej |
| Brandskydd "D" | Nej |
| Dimmer med tryckknapp | Ja |
| Dimmerfunktion saknas | Nej |
| Dimning DALI-2 | Ja |
| Framkantsdimring | Nej |
| Integrerad dimning | Nej |
| Kapslingsklass (IP) | IP20 |
| Skyddsklass | II |
| Utförande | |
| Anslutningstyp | Fri ände |
| Antal poler | 5 |
| Kapslingsfärg | Svart |
| Ledararea. | 0.75 mm ² |
| LED-Panel | Ja |
| Lämplig för infällt montage | Ja |
| Lämplig för takmontering | Ja |
| Material kapsling | Stål |
| Med ljuskälla | Ja |
| Med rörelsesensor | Nej |
| RAL-nummer | 9005 |
| Rasterutförande | Matt |
| Typ av kabeldragning | Avslutning |
| Vikt | 4.5 kg |
| Ytskydd hus/kapsling/stomme | Med pulverlack |

Måttritning



Ljusfördelningskurva



UGR-tabell

| Beräkning av bländning enligt UGR | | | | | | | | | | | | |
|---|-----|------------------------------------|------|------|------|------|------------------------------------|------|------|------|------|--|
| | | 60 | 70 | 70 | 50 | 50 | 80 | 70 | 70 | 50 | 50 | |
| ρ Tak | | | | | | | | | | | | |
| ρ Vägg | | 60 | 50 | 30 | 50 | 30 | 60 | 50 | 30 | 50 | 30 | |
| ρ Golv | | 30 | 20 | 20 | 20 | 20 | 30 | 20 | 20 | 20 | 20 | |
| Rumsstorlek | Y | Blickriktning tvärs till tvärsavel | | | | | Blickriktning längs till tvärsavel | | | | | |
| X | | | | | | | | | | | | |
| 2H | 2H | 14.2 | 16.0 | 16.7 | 16.2 | 16.9 | 15.7 | 17.5 | 18.2 | 17.7 | 18.4 | |
| 2H | 3H | 14.0 | 15.8 | 16.5 | 16.1 | 16.7 | 15.5 | 17.3 | 18.0 | 17.6 | 18.2 | |
| 2H | 4H | 13.9 | 15.8 | 16.4 | 16.1 | 16.6 | 15.4 | 17.3 | 17.9 | 17.6 | 18.1 | |
| 2H | 6H | 13.8 | 15.7 | 16.3 | 16.0 | 16.5 | 15.3 | 17.2 | 17.7 | 17.5 | 18.0 | |
| 2H | 8H | 13.8 | 15.7 | 16.2 | 16.0 | 16.5 | 15.3 | 17.1 | 17.7 | 17.5 | 18.0 | |
| 2H | 12H | 13.7 | 15.6 | 16.1 | 16.0 | 16.4 | 15.2 | 17.1 | 17.6 | 17.5 | 17.9 | |
| 4H | 2H | 13.9 | 15.8 | 16.4 | 16.1 | 16.6 | 15.4 | 17.3 | 17.9 | 17.6 | 18.1 | |
| 4H | 3H | 13.7 | 15.6 | 16.1 | 16.0 | 16.4 | 15.2 | 17.1 | 17.6 | 17.5 | 17.9 | |
| 4H | 4H | 13.6 | 15.6 | 16.0 | 15.9 | 16.3 | 15.1 | 17.0 | 17.5 | 17.4 | 17.8 | |
| 4H | 6H | 13.5 | 15.5 | 15.8 | 15.9 | 16.2 | 15.0 | 17.0 | 17.3 | 17.4 | 17.7 | |
| 4H | 8H | 13.5 | 15.4 | 15.8 | 15.9 | 16.2 | 15.0 | 16.9 | 17.3 | 17.3 | 17.6 | |
| 4H | 12H | 13.5 | 15.4 | 15.7 | 15.8 | 16.1 | 14.9 | 16.9 | 17.2 | 17.3 | 17.6 | |
| 8H | 4H | 13.5 | 15.4 | 15.8 | 15.9 | 16.1 | 15.0 | 16.9 | 17.3 | 17.3 | 17.6 | |
| 8H | 6H | 13.4 | 15.4 | 15.6 | 15.8 | 16.0 | 14.9 | 16.8 | 17.1 | 17.3 | 17.5 | |
| 8H | 8H | 13.3 | 15.3 | 15.5 | 15.8 | 16.0 | 14.8 | 16.8 | 17.0 | 17.3 | 17.5 | |
| 8H | 12H | 13.3 | 15.3 | 15.4 | 15.8 | 15.9 | 14.8 | 16.8 | 16.9 | 17.2 | 17.4 | |
| 12H | 4H | 13.4 | 15.4 | 15.7 | 15.8 | 16.1 | 14.9 | 16.9 | 17.2 | 17.3 | 17.6 | |
| 12H | 6H | 13.3 | 15.3 | 15.5 | 15.8 | 16.0 | 14.8 | 16.8 | 17.0 | 17.3 | 17.4 | |
| 12H | 8H | 13.3 | 15.3 | 15.4 | 15.8 | 15.9 | 14.8 | 16.7 | 16.9 | 17.2 | 17.4 | |
| Variation av bländningsnivå för tvärsavel S | | | | | | | | | | | | |
| S = 1.0H | | +4.2 / -16.6 | | | | | +3.5 / -13.8 | | | | | |
| S = 1.5H | | +6.8 / -17.7 | | | | | +6.2 / -18.5 | | | | | |
| S = 2.0H | | +8.8 / -18.3 | | | | | +8.2 / -19.5 | | | | | |
| Standarttabell | | BK00 | | | | | BK00 | | | | | |
| Korrigeringsfaktor | | -2,7 | | | | | -1,2 | | | | | |
| Korrigerade bländningskurvor redigerade till ett litet ljuslida | | | | | | | | | | | | |