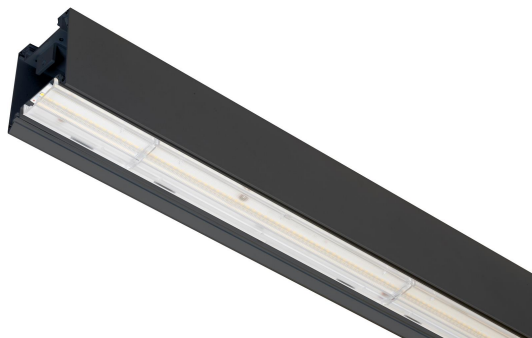


# FLOW S D/I ASY HO SV 3K 1175 D

E7025954

Flow system direkt (D/I) asym är en stilren och kompakt armatur. Armaturen har en direkt/indirekt ljusfördelning (D/I) och det direkta ljuset har en asymmetrisk ljusbild med linsteknik anpassad för att ge en jämn ljusfördelning på en större yta som t.ex. skriv- eller informationstavla. Ljusfördelning direkt/indirekt ljus 70%/30%. Stomme av aluminium och asymmetriskt "snap-in" bländskydd. Utbytbar LED-insats som fästs med magneter. Enkel att montera. Monteras dikt tak, på vägg eller pendlas, wireupphäng och väggarm beställs separat. Flow system kan monteras i många olika kombinationer eller användas som singelarmatur. Insticksplint 5x2x1,5 mm<sup>2</sup> i vardera gavel, överkopplad. Armaturen är försedd med drivdon typ DALI/Switch&Dim för extern styrning. Gemensam styrning av det direkta/indirekta ljuset. Flow system går att kundanpassa i andra längder, ljusflöden, färgtemperaturer styrningar och färger. Kontakta oss <https://www.cardi.se/kontaktpersoner> för mer information. Vi hjälper er att ta fram ett förslag utifrån era önskemål och behov.



Ljustekniska data		Bredd	74 mm
Armaturljusflöde	5350 lm	Höjd/djup	82 mm
Flimmervärde Pst LM	0.01	Längd	1175 mm
Färgbeständighet (McAdam ellipse)	SDCM3	Brandskydd "D"	Nej
Färgtemperatur	3000 K	Dimteknik	AM
Färgåtergivningindex (CRI)	80-89	Kapslingsklass (IP)	IP20
Justering av ljusflöde	Steglöst reglerbar	Skyddsklass	I
Ljutfärg	Vit	Slagtålighet (IK)	IK08
Ljusfördelare/spridare	Diffusorlins/-optik/-panel	Styrning	DALI/Switch&Dim
Ljusfördelning	Asymmetrisk	Utbytbar drivdon	Ja
Ljuskälla	LED utbytbar	Anslutningstyp	Stickklämma
Ljusuttag	Direkt/indirekt	Antal poler	5
Nominell livstid L90/B50 vid 25 °C	100000 h	Hus ytskydd	Med pulverlack
Stroboskopeffektvärde SVM	0.01	Kapslingsfärg	Svart
<b>Elektriska data</b>		Ledararea.	1.5 mm <sup>2</sup>
Antal don MCB B10A	11	Lämplig för pendelupphängning	Ja
Antal don MCB B16A	16	Lämplig för rampmontage	Ja
Antal don MCB C10A	19	Lämplig för väggmontering	Ja
Antal don MCB C16A	27	Material kapsling	Aluminium
Distortion (THD)	5	Material kupa	Plast, prismatisk
Driftdon	LED-drivdon konstantström	Med ljuskälla	Ja
www.cardi.se	Ja	RAL-nummer	9017
Drivdon ingår	Ja	Typ av kabeldragning	
Effektfaktor	0.98	Vikt	
Ljusutbyte	141 lm/W		
Maximal effekt	60 W		



Genomsnittligt  
ledningsinnehåll  
Belysning från Elektroskandia  
3.3 kg

# Måttritning



## Tillbehör/reservdelar

Artnr	Benämning	Typ av tillbehör	Tillbehör	Färg	Längd	Bredd
E7021273	FLOW S SPÄRRKOMBINYCKEL 8MM					
E7027402	FLOW S GAVEL SVART U KABELINF	Ändstycke	Ja	Svart	2 mm	74 mm
E7027403	FLOW S GAVEL SV MED KABELINF	Ändstycke	Ja	Svart	2 mm	74 mm
E7027405	FLOW S PENDELKIT SVART					
E7050050	FLOW VÄGGARM SVART			Svart		

