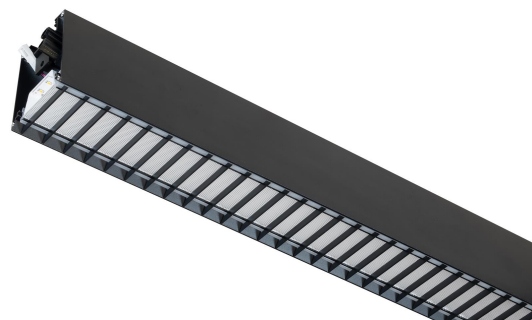


FLOW S D LAM LO SV 3K 2375 D

E7025920

Flow system direkt (D) lamell är en stilren och kompakt armatur. Armaturen har en direkt ljusfördelning (D). Stomme av aluminium, mikrop Prismatisk "snap-in" bländskydd med lameller för extra avbländning och utbytbar LED-insats som fästs med magneter. Enkel att montera. Monteras dikt tak, på vägg eller pendlas. Wireupphäng, väggarm, gavlar och anslutningsledning beställs separat. Flow system kan monteras i många olika kombinationer eller användas som singelarmatur. Insticksplint 5x2x1,5 mm² i vardera gavel, överkopplad. Armaturen är försedd med drivdon typ DALI/Switch&Dim för extern styrning. Flow system går att kundanpassa i andra längder, ljusflöden, färgtemperaturer styrningar och färger. Kontakta oss <https://www.cardi.se/kontaktpersoner> för mer information. Vi hjälper er att ta fram ett förslag utifrån era önskemål och behov.



Ljustekniska data

| | |
|------------------------------------|----------------------------|
| Armaturljusflöde | 2365 lm |
| Flimmervärde Pst LM | 0.01 |
| Färgbeständighet (McAdam ellipse) | SDCM3 |
| Färgtemperatur | 3000 K |
| Färgåtergivningindex (CRI) | 80-89 |
| Ljuskälla | Vit |
| Ljusfördelare/spridare | Diffusorlins/-optik/-panel |
| Ljusfördelning | Symmetrisk |
| Ljuskälla | LED utbytbar |
| Ljusuttag | Direkt |
| Nominell livstid L90/B50 vid 25 °C | 100000 h |
| Stroboskopeffektvärde SVM | 0.01 |

Elektriska data

| | |
|------------------------|---------------------------|
| Antal don MCB B10A | 11 |
| Antal don MCB B16A | 16 |
| Antal don MCB C10A | 19 |
| Antal don MCB C16A | 27 |
| Distortion (THD) | 5 |
| Driftdon | LED-drivdon konstantström |
| Drivdon ingår | Ja |
| Effektfaktor | 0.98 |
| Max. systemeffekt | 30 W |
| Märkspänning från/till | 220...240 V |
| Nominell ström | 600 mA |
| Spänningstyp | AC |

Dimensioner

| | |
|-------|-------|
| Bredd | 74 mm |
|-------|-------|

Dimensioner (forts)

| | |
|-------------------------------|--------------------------------|
| Längd | 2375 mm |
| Brandskydd "D" | Nej |
| Dimteknik | AM |
| Kapslingsklass (IP) | IP20 |
| Skyddsklass | I |
| Slagtålighet (IK) | IK08 |
| Styrning | DALI/Switch&Dim |
| Utbytbar drivdon | Ja |
| Anslutningstyp | Stickklämma |
| Antal poler | 5 |
| Hus ytskydd | Med pulverlack |
| Kapslingsfärg | Svart |
| Ledararea. | 1.5 mm ² |
| Lämplig för pendelupphängning | Ja |
| Lämplig för rampmontage | Ja |
| Lämplig för takmontage | Ja |
| Lämplig för väggmontering | Ja |
| Lämplig för ytmontage | Ja |
| Material kapsling | Aluminium |
| Material kupa | Plast, prismatisk |
| Med ljuskälla | Ja |
| RAL-nummer | 9017 |
| Typ av kabeldragning | Genomgående ledning inkluderad |
| Vikt | 5.9 kg |



CARDI
Belysning från Elektroskandia

Måttritning



Tillbehör/reservdelar

| Artnr | Benämning | Typ av tillbehör | Tillbehör | Färg | Längd | Bredd |
|----------|-----------------------------------|------------------|-----------|-------|-------|-------|
| E7021273 | FLOW S SPÄRRKOMBINYCKEL 8MM | | | | | |
| E7027402 | FLOW S GAVEL SVART U KABELINF | Ändstycke | Ja | Svart | 2 mm | 74 mm |
| E7027403 | FLOW S GAVEL SV MED KABELINF | Ändstycke | Ja | Svart | 2 mm | 74 mm |
| E7027404 | FLOW S VÄGGFÄSTE SVART | | | | | |
| E7027405 | FLOW S PENDELKIT SVART | | | | | |
| E7050050 | FLOW VÄGGARM SVART | | | Svart | | |

