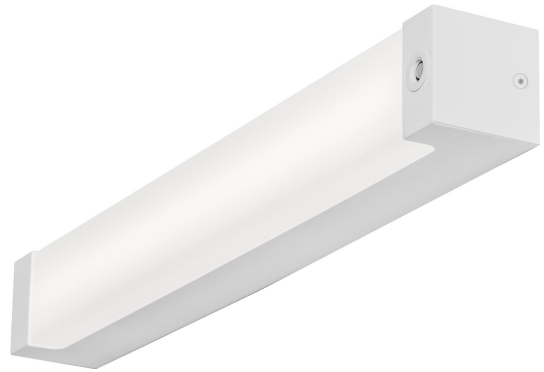


# CUBO DIREKT VIT 3K SENS PIR

E7019538



Cubo Direkt är en utmärkt armatur för såväl badrum som allmänna utrymmen. Armaturen är mycket prisvärd med fokus på snabb installation och bra kvalitet. Armaturen ger ett direkt/indirekt ljus samt ljus rakt fram. Ställbart ljusflöde via dip-switchar. 1250lm vid 3000K. Stomme och gavlar av vitlackerad stålplåt, bländskydd av opaliserad polykarbonat med diffus yta. Monteras på vägg. 1 st kabelinföring centrerat på armaturens baksida och 1 st knock-out på ovasidan, kan anslutas med utvändig kabel. Insticksplint 5x2,5 mm<sup>2</sup> kopplad för att ansluta styrd fas ut från sensorn till en extern armatur.

Med PIR sensor SmartSwitch med "Bright-Out" funktion: armaturen tänds inte ljuskällan om det redan finns tillräckligt med ljus. Tidsfördröjning efter detektering och "Bright-Out" funktionen kan ställas med 2 potentiometrar. Cubo med sensor kan slava en extern armatur. Cubo Direkt har ställbart ljusflöde 1250lm-2100lm, se lumentabell under bilder eller längre ned på produktsidan. Fabriksinställning 12W, 1250lm.



**Ljustekniska data**

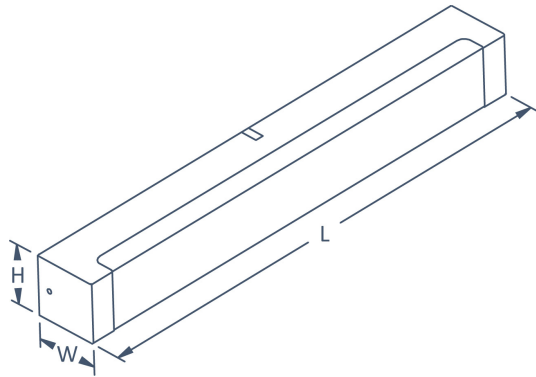
Armaturljusflöde	2100 lm
Bibehållet ljusflöde vid genomsnittlig livslängd 100 000 tim (25 °C omgivning)	80 %
Bibehållet ljusflöde vid genomsnittlig livslängd 50 000 tim (25 °C omgivning)	87 %
Flimmervärde Pst LM	1
Färgbeständighet (McAdam ellipse)	SDCM3
Färgtemperatur	3000 K
Färgåtergivningindex (CRI)	80-89
Justering av ljusflöde	Lägen
Ljusfördelning	Symmetrisk
Ljuskälla	LED ej utbytbar
Ljusuttag	Direkt
Nominell omgivande temperatur enligt IEC62722-2-1	0...35 °C
Spridningsvinkel	Extremt bredstrålande >80°
Stroboskopeffektvärde SVM	0.4
<b>Elektriska data</b>	
Antal don MCB B10A	26
Antal don MCB B16A	40
Antal don MCB C10A	40
Antal don MCB C16A	65
Distortion (THD)	0.2
Driftdon	LED-drivdon konstantström
Drivdon ingår	Ja
Effektfaktor	0.95
Ljusutbyte	105 lm/W
Max. systemeffekt	20 W
Märkspänning från/till	220...240 V
Spänningstyp	AC
Utbytbar drivdon	Ja
<b>Dimensioner</b>	
Bredd	75 mm
Höjd/djup	75 mm

**Dimensioner (forts)**

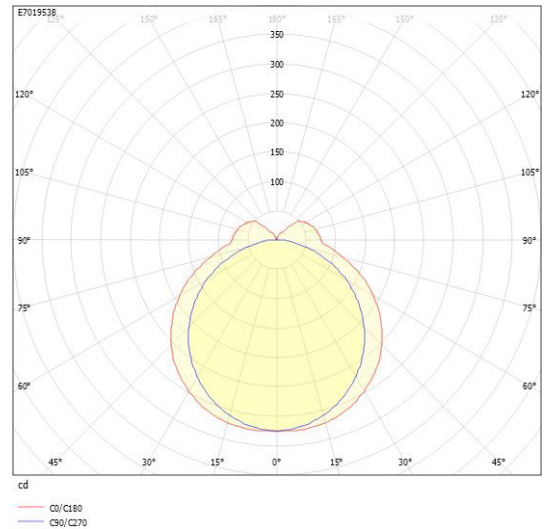
Längd	600 mm
<b>Tekniska data</b>	
Bakkantsdimring	Nej
Bluetoothstyrd	Nej
Brandskydd "D"	Nej
Dimmer med tryckknapp	Nej
Dimmerfunktion saknas	Ja
Dimning DALI-2	Nej
Framkantsdimring	Nej
Integrerad dimning	Nej
Kapslingsklass (IP)	IP44
Skyddsklass	I
Slagtålighet (IK)	IK04
<b>Utförande</b>	
Anslutningstyp	Stickklämma
Antal poler	5
Kapslingsfärg	Vit
Ledararea.	2.5 mm <sup>2</sup>
Lämplig för väggmontering	Ja
Lämplig för ytmontage	Ja
Material kapsling	Stål
Material kupa	Plast, opal
Med ljuskälla	Ja
Med ljussensor	Ja
Med rörelsesensor	Ja
RAL-nummer	9016
Typ av kabeldragning	Lämplig för genomgående ledning
Vikt	1.5 kg
Ytskydd hus/kapsling/stomme	Med pulverlack

# Måttritning

L	W	H	CL
600	75	75	530



# Ljusfördelningskurva



# UGR-tabell

Beräkning av bländning enligt UGR												
		60	70	70	50	50	80	70	70	50	50	
ρ Tak		60	50	30	50	30	60	50	30	50	30	
ρ Vägg		30	20	20	20	20	30	20	20	20	20	
ρ Golv		30	20	20	20	20	30	20	20	20	20	
Rumsstorlek		Blickriktning tvärs till tvärsavel					Blickriktning längs till tvärsavel					
X	Y											
2H	2H	16,7	18,3	19,6	18,8	20,0	16,2	17,8	19,0	18,3	19,4	
2H	3H	18,5	20,1	21,2	20,6	21,7	17,5	19,2	20,3	19,7	20,8	
2H	4H	19,3	20,9	21,9	21,4	22,4	18,0	19,7	20,7	20,2	21,2	
2H	6H	20,0	21,6	22,6	22,2	23,1	18,3	20,0	20,9	20,5	21,5	
2H	8H	20,3	22,0	22,9	22,5	23,4	18,4	20,0	21,0	20,6	21,5	
2H	12H	20,6	22,3	23,2	22,9	23,7	18,4	20,1	20,9	20,6	21,5	
4H	2H	17,3	18,9	20,0	19,5	20,5	16,9	18,5	19,5	19,0	20,0	
4H	3H	19,2	20,9	21,8	21,4	22,3	18,4	20,1	21,0	20,6	21,5	
4H	4H	20,2	21,8	22,6	22,4	23,2	19,0	20,7	21,5	21,3	22,1	
4H	6H	21,1	22,7	23,4	23,3	24,0	19,5	21,1	21,8	21,7	22,4	
4H	8H	21,5	23,2	23,8	23,8	24,4	19,6	21,3	21,9	21,9	22,5	
4H	12H	21,9	23,6	24,2	24,2	24,8	19,6	21,3	21,9	22,0	22,5	
8H	4H	20,4	22,1	22,7	22,7	23,4	19,4	21,1	21,8	21,7	22,4	
8H	6H	21,5	23,2	23,7	23,6	24,4	20,0	21,7	22,3	22,4	22,9	
8H	8H	22,0	23,8	24,2	24,4	24,9	20,2	22,0	22,4	22,6	23,1	
8H	12H	22,6	24,3	24,7	25,0	25,4	20,4	22,1	22,5	22,8	23,2	
12H	4H	20,4	22,1	22,7	22,7	23,3	19,5	21,2	21,8	21,8	22,4	
12H	6H	21,5	23,3	23,7	23,9	24,4	20,2	21,9	22,4	22,6	23,0	
12H	8H	22,1	23,9	24,3	24,6	25,0	20,4	22,2	22,6	22,9	23,3	
Variation av blickränsning för tvärsävel S												
S = 1.0H		+0.1 / -0.1					+0.1 / -0.1					
S = 1.5H		+0.2 / -0.2					+0.2 / -0.2					
S = 2.0H		+0.3 / -0.3					+0.4 / -0.4					
Standarttabell		BK08					BK06					
Korrektionsfaktor		7.6					5.3					
Korrigerade bländningsvärden: redigerade till bästa ljusläge												