

# BOX MP D/I MO 4000K

E7018366

Box MP D/I är en armatur i klassisk design med både direkt och indirekt ljusfördelning som skapar ett bra omfältsljus tillsammans med det direkta ljuset vilket gör den lätt att anpassa i många olika miljöer. Armaturen har en mikroprismatisk avskärmning med en opal film som ger en bra avbländning längs och tvärs armaturen, den opala filmen kan enkelt plockas bort om högre ljusflöde och tydligare ljusfördelning önskas. Ljusfördelning direkt/indirekt ljus 50%/50%. Pendlas i medföljande justerbara wireupphäng c/c 1150 mm. Stomme av lackerad stålplåt, mikroprismatisk avskärmning av akryl. Levereras med 2,5 m anslutningsledning 3x0,75 mm<sup>2</sup> med stickpropp.



## Ljustekniska data

Anpassad för bildskärmsarbete	Ja
Armaturljusflöde	5000 lm
Direkt-/indirekt ljus kan regleras separat	Nej
Färgbeständighet (McAdam ellipse)	SDCM3
Färgtemperatur	4000 K
Färgåtergivningindex (CRI)	80-89
Ljusfärg	Vit
Ljusfördelning	Symmetrisk
Ljuskälla	LED utbytbar
Ljusutbyte	132 lm/W
Ljusuttag	Direkt/indirekt
Nominell livstid L80/B10 vid 25 °C	100000 h

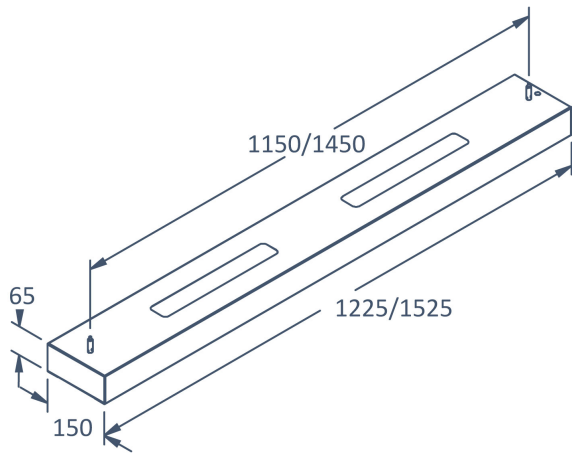
## Elektriska data

Antal don MCB B10A	17
Antal don MCB B16A	27
Antal don MCB C10A	27
Antal don MCB C16A	46
Driftdon	LED-drivdon konstantström
Drivdon ingår	Ja
Max. systemeffekt	38 W
Märkspänning från/till	220...240 V

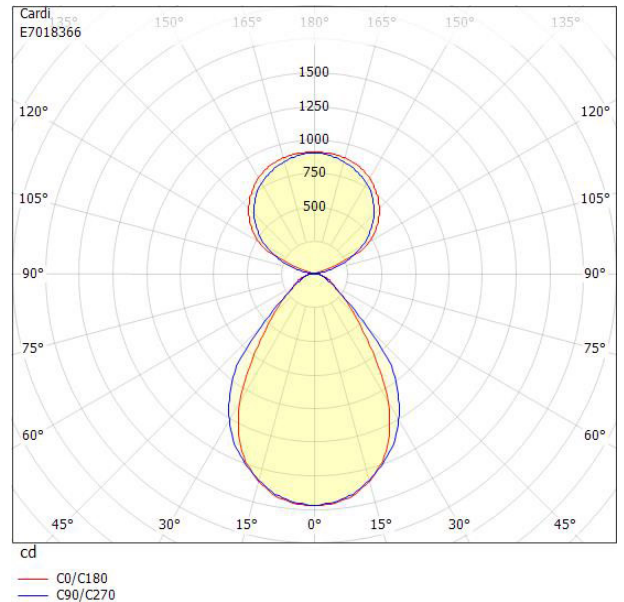
## Elektriska data (forts)

Spänningstyp	AC
Bredd	150 mm
Höjd/djup	65 mm
Längd	1225 mm
Brandskydd "D"	Nej
Ingen dimmerfunktion	Ja
Kapslingsklass (IP)	IP20
Skyddsklass	I
Styrning	Ej dimbar
Utbytbar drivdon	Ja
Kapslingsfärg	Vit
Material kapsling	Stål
Material kupa	Plast, prismatisk
Med ljuskälla	Ja
Pendellängd från/till	0...2000 mm
RAL-nummer	9016
Typ av kabeldragning	Avslutning
Upphängning medlevereras	Ja
Vikt	5.9 kg

# Måttritning



# Ljusfördelningskurva



# UGR-tabell

Beräkning av bländning enligt UGR												
p Tak	80	70	70	50	50	80	70	70	50	50		
p Vägg	60	50	30	50	30	60	50	30	50	30		
p Golv	30	20	20	20	20	30	20	20	20	20		
Rumsstorlek	X	Y	Blickriktning tvärs till tvärsaxel					Blickriktning längs till tvärsaxel				
2H	2H		10.8	12.2	12.9	13.1	13.8	11.4	12.9	13.6	13.8	14.4
2H	3H		11.6	13.0	13.6	13.9	14.5	11.9	13.3	14.0	14.2	14.8
2H	4H		12.0	13.4	14.0	14.4	14.9	12.1	13.6	14.1	14.5	15.0
2H	6H		12.3	13.8	14.3	14.7	15.2	12.4	13.8	14.3	14.8	15.3
2H	8H		12.4	13.9	14.4	14.8	15.3	12.5	13.9	14.4	14.9	15.4
2H	12H		12.5	13.9	14.4	14.9	15.3	12.5	14.0	14.5	14.9	15.4
4H	2H		10.9	12.3	12.9	13.3	13.8	11.5	12.9	13.5	13.8	14.4
4H	3H		11.9	13.3	13.8	14.3	14.7	12.2	13.6	14.1	14.6	15.0
4H	4H		12.4	13.9	14.3	14.9	15.3	12.5	14.0	14.4	15.0	15.4
4H	6H		12.9	14.4	14.7	15.4	15.7	12.9	14.4	14.7	15.4	15.7
4H	8H		13.1	14.5	14.9	15.5	15.8	13.1	14.6	14.9	15.6	15.9
4H	12H		13.2	14.6	14.9	15.6	15.9	13.2	14.7	15.0	15.7	15.9
8H	4H		12.5	14.0	14.3	15.0	15.3	12.6	14.1	14.4	15.1	15.4
8H	6H		13.2	14.6	14.9	15.6	15.9	13.2	14.6	14.9	15.6	15.9
8H	8H		13.4	14.9	15.1	15.9	16.1	13.4	14.8	15.1	15.9	16.1
8H	12H		13.6	15.0	15.2	16.1	16.2	13.6	15.0	15.2	16.1	16.2
12H	4H		12.5	14.0	14.2	15.0	15.2	12.6	14.1	14.4	15.1	15.3
12H	6H		13.2	14.6	14.9	15.7	15.9	13.2	14.6	14.8	15.6	15.9
12H	8H		13.5	14.9	15.1	16.0	16.1	13.4	14.9	15.1	15.9	16.1
Variation av åskådarposition för tvärsavstånd S												
S = 1.0H			+0.5 / -0.5					+0.5 / -0.7				
S = 1.5H			+1.0 / -0.8					+1.6 / -1.2				
S = 2.0H			+1.8 / -1.1					+2.8 / -1.6				
Standardtabell			BK04					BK04				
Korrektionsfaktor			-1.5					-1.2				

Korrigerade bländindikeringar relaterade till totalt ljusflöde

