

# PARENTES MP TANDEM 4K DALI/SWD

E7017804



Parentes Tandem, en stilren och kompakt pendelarmatur med direkt och indirekt ljusfördelning för såväl moderna som klassiska interiörer. Armaturen är längre än vanliga Parentes och anpassad för att kunna belysa två arbetsplatser eller ett konferensbord. Ljusfördelning direkt/indirekt ljus 45%/55%. Uppfyller SS-EN 12464-1.

Stomme av extruderad aluminiumprofil med prismatisk avskärmning och en opal diffusor i akryl för indirekt ljus.

Armaturen är försedd med drivdon typ DALI/Switch&Dim för extern styrning, dimrar det direkta/indirekta ljuset gemensamt. Pendlas i medföljande justerbara wireupphäng som även är justerbart längsled c/c 1000-1200 mm.

Levereras med 2,5 m anslutningsledning 5x0,75 mm<sup>2</sup> med fri ände.



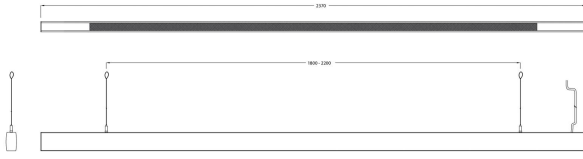
**Ljustekniska data**

Anpassad för bildskärmsarbete	Ja
Armaturljusflöde	7000 lm
Bibehållet ljusflöde vid genomsnittlig livslängd 100 000 tim (25 °C omgivning)	76 %
Bibehållet ljusflöde vid genomsnittlig livslängd 50 000 tim (25 °C omgivning)	87 %
Direkt-/indirekt ljus kan regleras separat	Nej
Flimmervärde Pst LM	0.1
Färgbeständighet (McAdam ellipse)	SDCM3
Färgtemperatur	4000 K
Färgåtergivningningsindex (CRI)	80-89
Justering av ljusflöde	Steglöst reglerbar
Ljusfördelning	Symmetrisk
Ljuskälla	LED ej utbytbar
Ljusuttag	Direkt/indirekt
Stroboskopeffektvärde SVM	0.4
<b>Elektriska data</b>	
Antal don MCB B10A	6
Antal don MCB B16A	12
Antal don MCB C10A	12
Antal don MCB C16A	20
Driftdon	LED-drivdon konstantström
Drivdon ingår	Ja
Effektfaktor	0.97
Ljusutbyte	108 lm/W
Max. systemeffekt	65 W
Märkspänning från/till	220...240 V
Nominell ström	460 mA

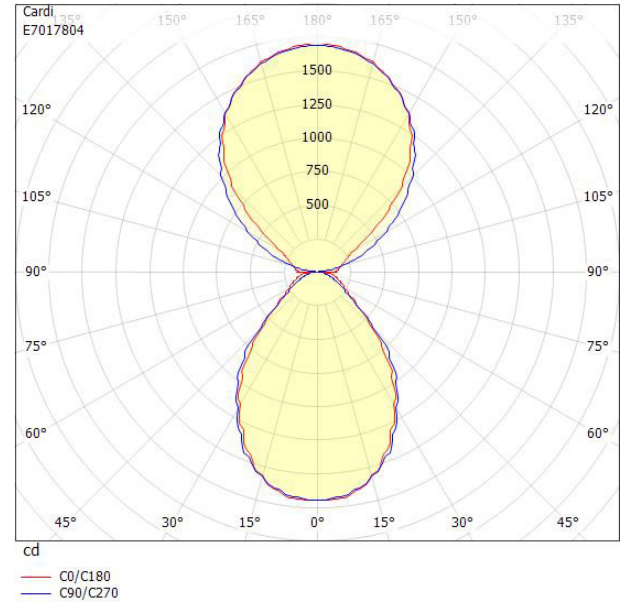
**Elektriska data (forts)**

Spänningstyp	AC
Utbytbar drivdon	Ja
Bredd	46 mm
Höjd/djup	80 mm
Längd	2370 mm
Brandskydd "D"	Nej
Dimmer med tryckknapp	Ja
Dimmerfunktion saknas	Nej
Dimning DALI-2	Ja
Integrerad dimning	Nej
Kapslingsklass (IP)	IP20
Skyddsklass	I
Anslutningstyp	Fri ände
Antal poler	5
Kapslingsfärg	Vit
Ledararea.	0.75 mm <sup>2</sup>
Material kapsling	Aluminium
Material kupa	Plast, prismatisk
Med ljuskälla	Ja
Med rörelsesensor	Nej
Pendellängd från/till	50...1500 mm
Typ av kabeldragning	Avslutning
Upphängning medlevereras	Ja
Vikt	5.4 kg

## Måttritning



## Ljusfördelningskurva



## UGR-tabell

Beräkning av bländning enligt UGR											
ρ Tak	80	70	70	50	50	80	70	70	50	50	
ρ Vägg	60	50	30	50	30	60	50	30	50	30	
ρ Golv	30	20	20	20	20	30	20	20	20	20	
Rumsstorlek		Blickriktning tvärs till tvärsaxel					Blickriktning längs till tvärsaxel				
X	Y										
2H	2H	13.9	15.3	16.0	16.3	17.0	13.8	15.2	15.9	16.2	16.9
2H	3H	15.0	16.4	17.0	17.4	18.0	14.4	15.8	16.4	16.8	17.4
2H	4H	15.6	17.1	17.6	18.0	18.6	14.6	16.0	16.6	17.0	17.6
2H	6H	16.4	17.9	18.4	18.9	19.4	14.7	16.2	16.7	17.2	17.7
2H	8H	16.9	18.3	18.8	19.3	19.8	14.8	16.2	16.7	17.2	17.7
2H	12H	17.2	18.6	19.1	19.6	20.1	14.7	16.2	16.6	17.2	17.6
4H	2H	14.1	15.5	16.1	16.5	17.0	14.0	15.4	16.0	16.4	17.0
4H	3H	15.4	16.8	17.3	17.9	18.3	14.9	16.3	16.7	17.3	17.7
4H	4H	16.3	17.7	18.1	18.8	19.2	15.3	16.7	17.1	17.7	18.1
4H	6H	17.3	18.7	19.1	19.8	20.1	15.6	17.0	17.3	18.0	18.4
4H	8H	17.9	19.3	19.6	20.4	20.7	15.7	17.1	17.4	18.1	18.4
4H	12H	18.3	19.7	20.0	20.8	21.1	15.7	17.1	17.4	18.1	18.4
8H	4H	16.5	17.9	18.3	19.0	19.3	15.6	17.0	17.3	18.1	18.4
8H	6H	17.8	19.2	19.5	20.3	20.5	16.2	17.6	17.8	18.6	18.9
8H	8H	18.6	20.0	20.2	21.0	21.3	16.4	17.8	18.0	18.9	19.1
8H	12H	19.1	20.5	20.7	21.6	21.8	16.5	17.9	18.1	19.0	19.2
12H	4H	16.5	17.9	18.2	19.0	19.3	15.7	17.1	17.4	18.1	18.4
12H	6H	17.9	19.3	19.5	20.4	20.6	16.4	17.8	18.0	18.9	19.1
12H	8H	18.7	20.1	20.3	21.2	21.4	16.7	18.1	18.3	19.2	19.4
Variation av åskådarposition för tvärsaxel S											
S = 1.0H		+0.2 / -0.2					+0.4 / -0.5				
S = 1.5H		+0.3 / -0.4					+0.8 / -0.8				
S = 2.0H		+0.7 / -0.6					+1.6 / -1.2				
Standardtabell		BK07					BK05				
Korrektionsfaktor		4.3					2.2				
Korrigerade bländindikeringar relaterade till totalt ljusflöde											

## Tillbehör/reservdelar

Artnr	Benämning	Modell	Monteringsmetod	Konstantljusstyrning	HVAC-styrning	Fungerar i nätverk
E7985332	SENSORKIT INF. BT DALI EASYAIR	Rörelsedetektor	Infällt montage	Ja	Nej	Ja
E7985333	SENSORKIT UTV. BT DALI EASYAIR	Rörelsedetektor	Utanpåliggande	Ja	Nej	Ja