

# PARENTES DPA 2DRAG 3K SWD PIR

E7017028



Parentes, en stilren och kompakt pendelarmatur med direkt och indirekt ljusfördelning för såväl moderna som klassiska interiörer. Ljusfördelning direkt/indirekt ljus 45/55%. Uppfyller SS-EN 12464-1.

Stomme av extruderad aluminiumprofil med prismatisk avskärmning och en opal diffusor i akryl för indirekt ljus. 2st dragströmbrytare som dimrar det direkta/indirekta ljuset separat. Armaturen har inbyggd PIR-sensor med rörelse- och dagsljusavkänning, sensorn tänd/släcker både det direkta och indirekta ljuset. Armaturer med SWD funktion har minnesfunktion på dimringsnivå, genom 2 snabba tryck/drag. För att återställa till fabriksinställning bryta huvudströmmen till armaturen 5-10 sekunder. Pendlas i medföljande justerbara wireupphäng som även är justerbart längsled c/c 1000-1200 mm. Levereras med 2,5 m anslutningsledning 3x0,75 mm<sup>2</sup> med jordad stickpropp.



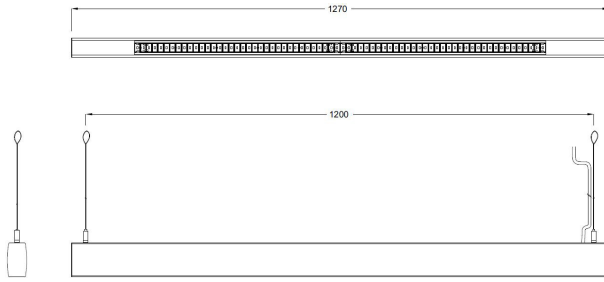
**Ljustekniska data**

Anpassad för bildskärmsarbete	Ja
Armaturljusflöde	6300 lm
Bibehållet ljusflöde vid genomsnittlig livslängd 100 000 tim (25 °C omgivning)	76 %
Bibehållet ljusflöde vid genomsnittlig livslängd 50 000 tim (25 °C omgivning)	87 %
Direkt-/indirekt ljus kan regleras separat	Ja
Flimmervärde Pst LM	0.1
Färgbeständighet (McAdam ellipse)	SDCM3
Färgtemperatur	3000 K
Färgåtergivningindex (CRI)	80-89
Justering av ljusflöde	Steglöst reglerbar
Ljusfördelning	Symmetrisk
Ljuskälla	LED ej utbytbar
Ljusuttag	Direkt/indirekt
Stroboskopeffektvärde SVM	0.4
<b>Elektriska data</b>	
Antal don MCB B10A	7
Antal don MCB B16A	12
Antal don MCB C10A	13
Antal don MCB C16A	21
Driftdon	LED-drivdon konstantström
Drivdon ingår	Ja
Effektfaktor	0.95
Ljusutbyte	109 lm/W
Max. systemeffekt	58 W
Märkspänning från/till	220...240 V
Nominell ström	900 mA

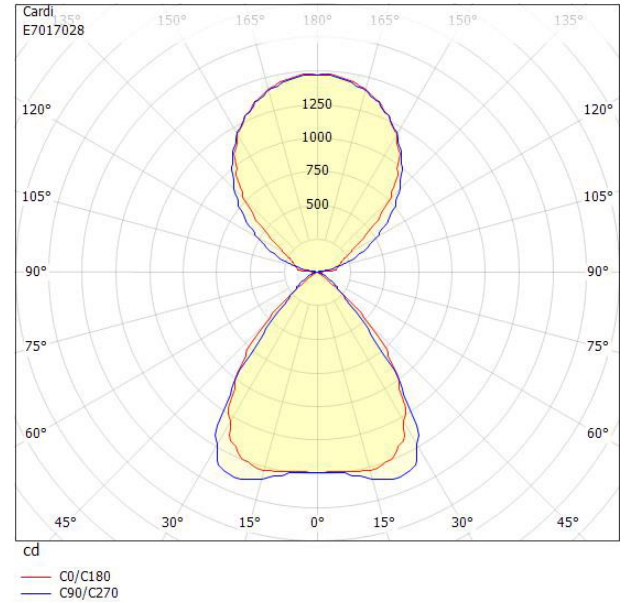
**Elektriska data (forts)**

Spänningstyp	AC
Utbytbar drivdon	Ja
Bredd	46 mm
Höjd/djup	80 mm
Längd	1270 mm
Brandskydd "D"	Nej
Dimmer med tryckknapp	Nej
Dimmerfunktion saknas	Nej
Dimning DALI-2	Nej
Integrerad dimning	Ja
Kapslingsklass (IP)	IP20
Skyddsklass	I
Anslutningstyp	Stickkontakt (Hane)
Antal poler	3
Kapslingsfärg	Vit
Ledararea.	0.75 mm <sup>2</sup>
Material kapsling	Aluminium
Med ljuskälla	Ja
Med rörelsesensor	Ja
Pendellängd från/till	50...1500 mm
Rasterutförande	Matt
Typ av kabeldragning	Avslutning
Upphängning medlevereras	Ja
Vikt	2.8 kg

## Måttritning



## Ljusfördelningskurva



## UGR-tabell

Beräkning av bländning enligt UGR											
ρ Tak	80	70	70	50	50	80	70	70	50	50	
ρ Vägg	60	50	30	50	30	60	50	30	50	30	
ρ Golv	30	20	20	20	20	30	20	20	20	20	
Rumsstorlek	Blickriktning tvärs till tvärsaxel					Blickriktning längs till tvärsaxel					
X	Y										
2H	2H	16.2	17.6	18.3	18.5	19.2	15.6	17.1	17.7	18.0	18.6
2H	3H	15.9	17.3	17.9	18.3	18.8	15.4	16.8	17.4	17.8	18.3
2H	4H	15.7	17.2	17.7	18.2	18.7	15.3	16.7	17.2	17.7	18.2
2H	6H	15.6	17.0	17.5	18.0	18.5	15.1	16.6	17.0	17.6	18.0
2H	8H	15.5	17.0	17.4	18.0	18.4	15.1	16.5	17.0	17.5	17.9
2H	12H	15.5	16.9	17.3	17.9	18.3	15.0	16.4	16.9	17.4	17.8
4H	2H	15.8	17.2	17.7	18.2	18.7	15.3	16.7	17.2	17.7	18.2
4H	3H	15.5	16.9	17.3	17.9	18.3	15.0	16.5	16.9	17.5	17.9
4H	4H	15.3	16.8	17.1	17.8	18.1	14.9	16.3	16.7	17.3	17.7
4H	6H	15.2	16.6	16.9	17.6	17.9	14.7	16.2	16.5	17.2	17.5
4H	8H	15.1	16.5	16.8	17.6	17.8	14.7	16.1	16.4	17.1	17.4
4H	12H	15.0	16.4	16.7	17.5	17.7	14.6	16.0	16.3	17.1	17.3
8H	4H	15.1	16.5	16.8	17.6	17.8	14.7	16.1	16.4	17.1	17.4
8H	6H	14.9	16.4	16.6	17.4	17.6	14.5	15.9	16.2	17.0	17.2
8H	8H	14.9	16.3	16.5	17.4	17.5	14.4	15.8	16.1	16.9	17.1
8H	12H	14.8	16.2	16.4	17.3	17.4	14.4	15.8	15.9	16.8	17.0
12H	4H	15.0	16.4	16.7	17.5	17.7	14.6	16.0	16.3	17.1	17.3
12H	6H	14.9	16.3	16.5	17.4	17.5	14.4	15.8	16.0	16.9	17.1
12H	8H	14.8	16.2	16.4	17.3	17.4	14.3	15.8	15.9	16.8	17.0
Variation av åskådarposition för tvärsaxel S											
S = 1.0H		+3.0 / -13.8					+3.2 / -5.5				
S = 1.5H		+3.9 / -21.5					+4.1 / -7.3				
S = 2.0H		+5.8 / -22.1					+5.8 / -11.4				
Standardtabell		BK00					BK00				
Korrektionsfaktor		0.1					-0.3				
Korrigerade bländindikeringar relaterade till totalt ljusflöde											