

# PARENTES DPA 3000K DALI/SWD

E7016723

Parentes, en stilren och kompakt pendelarmatur med direkt och indirekt ljusfördelning för såväl moderna som klassiska interiörer. Ljusfördelning direkt/indirekt ljus 45/55%. Uppfyller SS-EN 12464-1.

Stomme av extruderad aluminiumprofil med dubbelparaboliskt mikroraster och en opal diffusor i akryl för indirekt ljus. Armaturen är försedd med drivdon typ DALI/Switch&Dim för extern styrning, dimrar det direkta/indirekta ljuset gemensamt.

Pendlas i medföljande justerbara wireupphäng som även är justerbart längsled c/c 1000-1200 mm. Levereras med 2,5 m anslutningsledning 5x0,75 mm<sup>2</sup> med fri ände.



## Ljusktekniska data

Anpassad för bildskärmsarbete	Ja
Armaturljusflöde	6300 lm
Direkt-/indirekt ljus kan regleras separat	Nej
Färgbeständighet (McAdam ellipse)	SDCM3
Färgtemperatur	3000 K
Färgåtergivningsindex (CRI)	80-89
Ljusfärg	Vit
Ljusfördelning	Symmetrisk
Ljuskälla	LED utbytbar
Ljusutbyte	109 lm/W
Ljusuttag	Direkt/indirekt
Nominell livstid L80/B10 vid 25 °C	70000 h
Nominell livstid L80/B50 vid 25 °C	80000 h

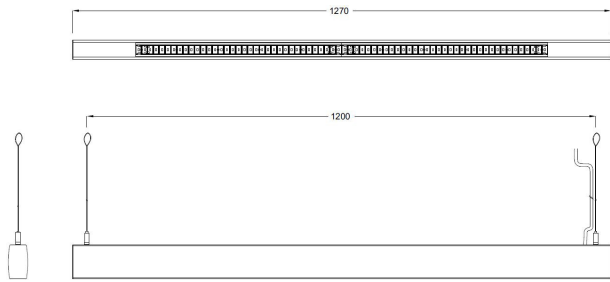
## Elektriska data

Antal don MCB B10A	6
Antal don MCB B16A	10
Antal don MCB C10A	10
Antal don MCB C16A	17
Driftdon	LED-drivdon konstantström
Drivdon ingår	Ja
Max. systemeffekt	58 W
Märkspänning från/till	220...240 V

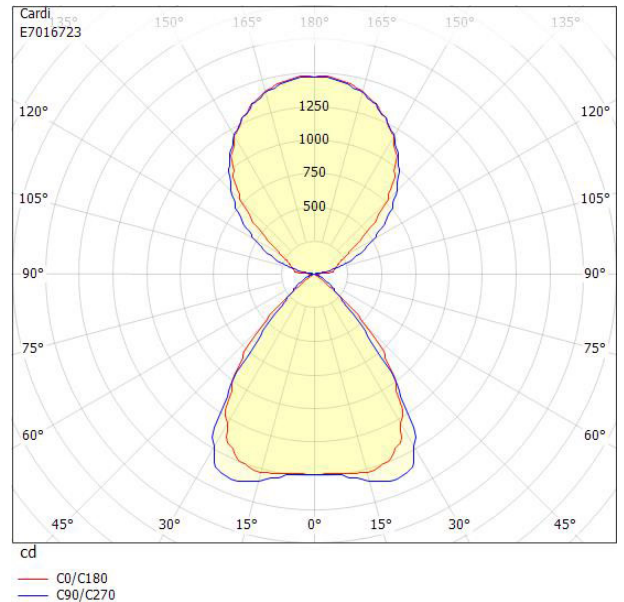
## Elektriska data (forts)

Spänningstyp	AC
Bredd	46 mm
Höjd/djup	80 mm
Längd	1270 mm
Brandskydd "D"	Nej
Dimmer med tryckknapp	Ja
Dimning DALI	Ja
Kapslingsklass (IP)	IP20
Skyddsklass	I
Styrning	DALI/Switch&Dim
Kapslingsfärg	Vit
Material kapsling	Aluminium
Med ljuskälla	Ja
Pendellängd från/till	50...1500 mm
RAL-nummer	9016
Rasterutförande	Matt
Typ av kabeldragning	Avslutning
Upphängning medlevereras	Ja
Vikt	2.8 kg

# Måttritning



# Ljusfördelningskurva



# UGR-tabell

Beräkning av bländning enligt UGR											
p Tak	80	70	70	50	50	80	70	70	50	50	
p Vågg	60	50	30	50	30	60	50	30	50	30	
p Golv	30	20	20	20	20	30	20	20	20	20	
Rumsstorlek	Blickriktning tvärs till tvärsaxel					Blickriktning längs till tvärsaxel					
X	Y										
2H	2H	16.2	17.6	18.3	18.5	19.2	15.6	17.1	17.7	18.0	18.6
2H	3H	15.9	17.3	17.9	18.3	18.8	15.4	16.8	17.4	17.8	18.3
2H	4H	15.7	17.2	17.7	18.2	18.7	15.3	16.7	17.2	17.7	18.2
2H	6H	15.6	17.0	17.5	18.0	18.5	15.1	16.6	17.0	17.6	18.0
2H	8H	15.5	17.0	17.4	18.0	18.4	15.1	16.5	17.0	17.5	17.9
2H	12H	15.5	16.9	17.3	17.9	18.3	15.0	16.4	16.9	17.4	17.8
4H	2H	15.8	17.2	17.7	18.2	18.7	15.3	16.7	17.2	17.7	18.2
4H	3H	15.5	16.9	17.3	17.9	18.3	15.0	16.5	16.9	17.5	17.9
4H	4H	15.3	16.8	17.1	17.8	18.1	14.9	16.3	16.7	17.3	17.7
4H	6H	15.2	16.6	16.9	17.6	17.9	14.7	16.2	16.5	17.2	17.5
4H	8H	15.1	16.5	16.8	17.6	17.8	14.7	16.1	16.4	17.1	17.4
4H	12H	15.0	16.4	16.7	17.5	17.7	14.6	16.0	16.3	17.1	17.3
8H	4H	15.1	16.5	16.8	17.6	17.8	14.7	16.1	16.4	17.1	17.4
8H	6H	14.9	16.4	16.6	17.4	17.6	14.5	15.9	16.2	17.0	17.2
8H	8H	14.9	16.3	16.5	17.4	17.5	14.4	15.8	16.1	16.9	17.1
8H	12H	14.8	16.2	16.4	17.3	17.4	14.4	15.8	15.9	16.8	17.0
12H	4H	15.0	16.4	16.7	17.5	17.7	14.6	16.0	16.3	17.1	17.3
12H	6H	14.9	16.3	16.5	17.4	17.5	14.4	15.8	16.0	16.9	17.1
12H	8H	14.8	16.2	16.4	17.3	17.4	14.3	15.8	15.9	16.8	17.0
Variation av åskådarposition för tvärsavstånd S											
S = 1.0H		+3.0 / -13.8				+3.2 / -5.5					
S = 1.5H		+3.9 / -21.5				+4.1 / -7.3					
S = 2.0H		+5.8 / -22.1				+5.8 / -11.4					
Standardtabell		BK00				BK00					
Korrektionsfaktor		0.1				-0.3					

Korrigerade bländindikeringar relaterade till totalt ljusflöde

# Tillbehör/reservdelar

Artnr	Benämning	Modell	Monteringsmetod	Konstantljusstyrning	HVAC-styrning	Fungerar i nätverk
E7985332	SENSORKIT INF. BT DALI EASYAIR	Rörelsedetektor	Infällt montage	Ja	Nej	Ja
E7985333	SENSORKIT UTV. BT DALI EASYAIR	Rörelsedetektor	Utanpåliggande	Ja	Nej	Ja

