

PARENTES MP DRAGSTR 3K SWD

E7016710



Parentes, en stilren och kompakt pendelarmatur med direkt och indirekt ljusfördelning för såväl moderna som klassiska interiörer. Ljusfördelning direkt/indirekt ljus 45/55%. Uppfyller SS-EN 12464-1.

Stomme av extruderad aluminiumprofil med prismatisk avskärmning och en opal diffusor i akryl för indirekt ljus. 1st dragströmbrytare för gemensam dimning av det direkta/indirekta ljuset. Armaturer med SWD funktion har minnesfunktion på dimringsnivå, genom 2 snabba tryck/drag. För att återställa till fabriksinställning bryta huvudströmmen till armaturen 5-10 sekunder. Pendlas i medföljande justerbara wireupphäng som även är justerbart längsled c/c 1000-1200 mm. Levereras med 2,5 m anslutningsledning 3x0,75 mm² med jordad stickpropp.



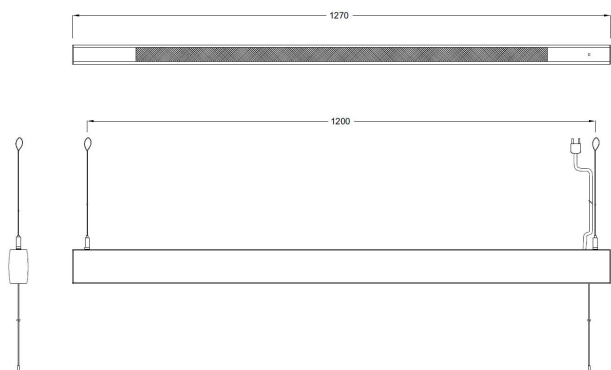
Ljustekniska data

Anpassad för bildskärmsarbete	Ja
Armaturljusflöde	6300 lm
Bibehållet ljusflöde vid genomsnittlig livslängd 100 000 tim (25 °C omgivning)	76 %
Bibehållet ljusflöde vid genomsnittlig livslängd 50 000 tim (25 °C omgivning)	87 %
Direkt-/indirekt ljus kan regleras separat	Nej
Flimmervärde Pst LM	0.1
Färgbeständighet (McAdam ellipse)	SDCM3
Färgtemperatur	3000 K
Färgåtergivningningsindex (CRI)	80-89
Justering av ljusflöde	Steglöst reglerbar
Ljusfördelning	Symmetrisk
Ljuskälla	LED ej utbytbar
Ljusuttag	Direkt/indirekt
Stroboskopeffektvärde SVM	0.4
Elektriska data	
Antal don MCB B10A	6
Antal don MCB B16A	10
Antal don MCB C10A	10
Antal don MCB C16A	17
Driftdon	LED-drivdon konstantström
Drivdon ingår	Ja
Effektfaktor	0.95
Ljusutbyte	93 lm/W
Max. systemeffekt	68 W
Märkspänning från/till	220...240 V
Nominell ström	900 mA

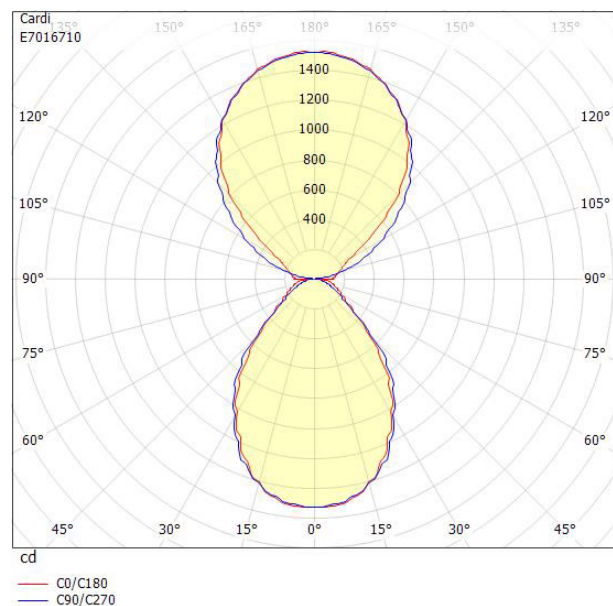
Elektriska data (forts)

Spänningstyp	AC
Utbytbar drivdon	Ja
Bredd	46 mm
Höjd/djup	80 mm
Längd	1270 mm
Brandskydd "D"	Nej
Dimmer med tryckknapp	Nej
Dimmerfunktion saknas	Nej
Dimning DALI-2	Nej
Integrerad dimning	Ja
Kapslingsklass (IP)	IP20
Skyddsklass	I
Anslutningstyp	Stickkontakt (Hane)
Antal poler	3
Kapslingsfärg	Vit
Ledararea.	0.75 mm ²
Material kapsling	Aluminium
Material kupa	Plast, prismatisk
Med ljuskälla	Ja
Med rörelsesensor	Nej
Pendellängd från/till	50...1500 mm
Typ av kabeldragning	Avslutning
Upphängning medlevereras	Ja
Vikt	2.8 kg

Måttritning



Ljusfördelningskurva



UGR-tabell

Beräkning av bländning enligt UGR										
ρ Tak	80	70	70	50	50	80	70	70	50	50
ρ Vägg	60	50	30	50	30	60	50	30	50	30
ρ Golv	30	20	20	20	20	30	20	20	20	20
Rumsstorlek X Y	Blickriktning tvärs till tvärsaxel					Blickriktning längs till tvärsaxel				
2H 2H	16.0	17.4	18.1	18.4	19.0	15.9	17.3	18.0	18.3	19.0
2H 3H	17.0	18.5	19.1	19.4	20.0	16.5	17.9	18.5	18.9	19.4
2H 4H	17.7	19.1	19.7	20.1	20.7	16.7	18.1	18.7	19.1	19.7
2H 6H	18.5	19.9	20.5	20.9	21.4	16.8	18.2	18.8	19.2	19.8
2H 8H	19.0	20.4	20.9	21.4	21.9	16.9	18.3	18.8	19.3	19.8
2H 12H	19.3	20.7	21.2	21.7	22.2	16.8	18.2	18.7	19.3	19.7
4H 2H	16.2	17.6	18.2	18.6	19.1	16.1	17.5	18.1	18.5	19.0
4H 3H	17.5	18.9	19.4	19.9	20.4	16.9	18.4	18.8	19.4	19.8
4H 4H	18.4	19.8	20.2	20.8	21.2	17.4	18.8	19.2	19.8	20.2
4H 6H	19.4	20.8	21.2	21.9	22.2	17.7	19.1	19.4	20.1	20.4
4H 8H	20.0	21.4	21.7	22.5	22.8	17.7	19.1	19.5	20.2	20.5
4H 12H	20.4	21.8	22.1	22.9	23.2	17.8	19.2	19.5	20.2	20.5
8H 4H	18.6	20.0	20.3	21.1	21.4	17.7	19.1	19.4	20.2	20.5
8H 6H	19.9	21.3	21.6	22.4	22.6	18.2	19.6	19.9	20.7	21.0
8H 8H	20.7	22.1	22.3	23.1	23.4	18.5	19.9	20.1	21.0	21.2
8H 12H	21.2	22.6	22.8	23.7	23.9	18.6	20.0	20.2	21.1	21.3
12H 4H	18.6	20.0	20.3	21.1	21.3	17.8	19.2	19.5	20.2	20.5
12H 6H	20.0	21.4	21.6	22.5	22.7	18.5	19.9	20.1	20.9	21.2
12H 8H	20.8	22.2	22.4	23.3	23.5	18.8	20.2	20.4	21.3	21.5
Variation av åskådarposition för tvärsaxel S										
S = 1.0H	+0.2 / -0.2					+0.4 / -0.5				
S = 1.5H	+0.3 / -0.4					+0.8 / -0.8				
S = 2.0H	+0.7 / -0.6					+1.6 / -1.2				
Standardtabell Korrektionsfaktor	BK07 6.4					BK05 4.3				
Korrigerade bländindikeringar relaterade till totalt ljusflöde										